

# FADURAKO ATLETISMO ZUZENGUNEAREN ETA HARMAILEN OBRA PROIEKTUETARAKO BEHARREN PROGRAMA



# *thinking* **Fadura**  
Getxoko Kirol Parke Berria

## SARRERA

1. Sarrera.
2. Agente parte hartzaileak.
3. Atletismo, belodromo eta errugbi esparruaren mapa.
4. Harmailetarako beharren programa.
5. Atletismoko zuzen berrirako beharren programa.
6. Prozesuaren metodologia eta laburpena.
7. Hurrengo urratsak.

## SARRERA

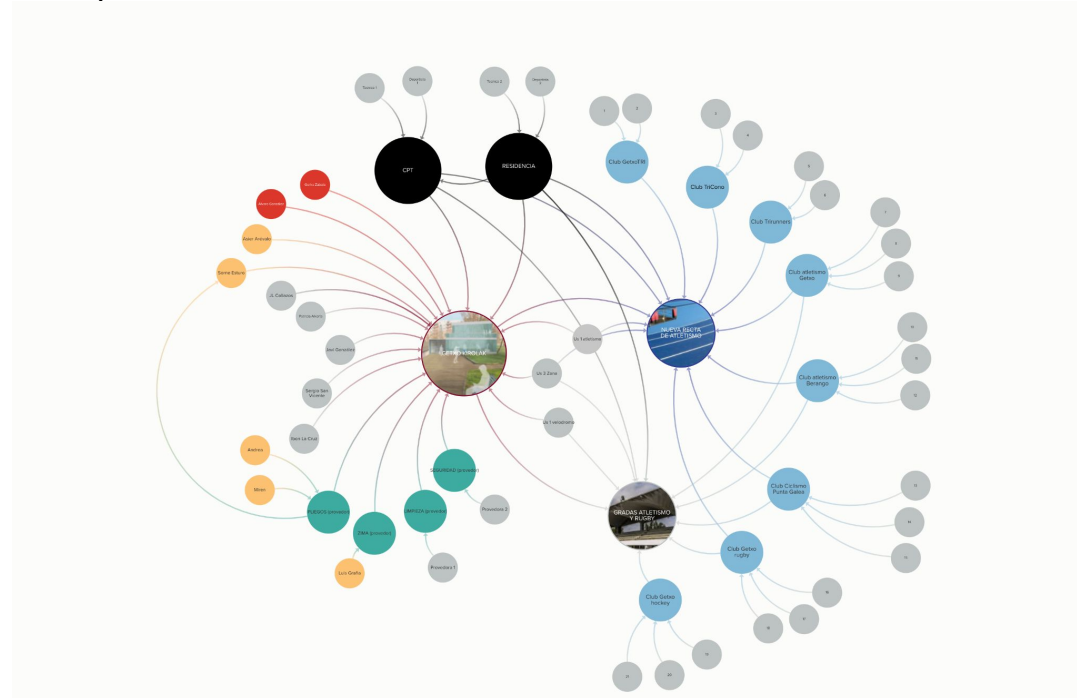
2021eko martxoaren 10ean eta 24an bi lan-saio ospatu dira 2019ko prozesu parte hartzailean detektatutako beharrak kontrastatzeko eta xehetasun gehiagorekin definitzeko, harmailak hobetzeko eta atletismoko zuzen berri estali bat eraikitzeko asmoari dagokionez, zein islatuta geratu zen Fadurako kirol parkerako [aurre-proiektuaren proposamenean](#).

Beharren programan barne hartu dira kontraste saiotan agente parte hartzaileek bidalitako xehetasunak.

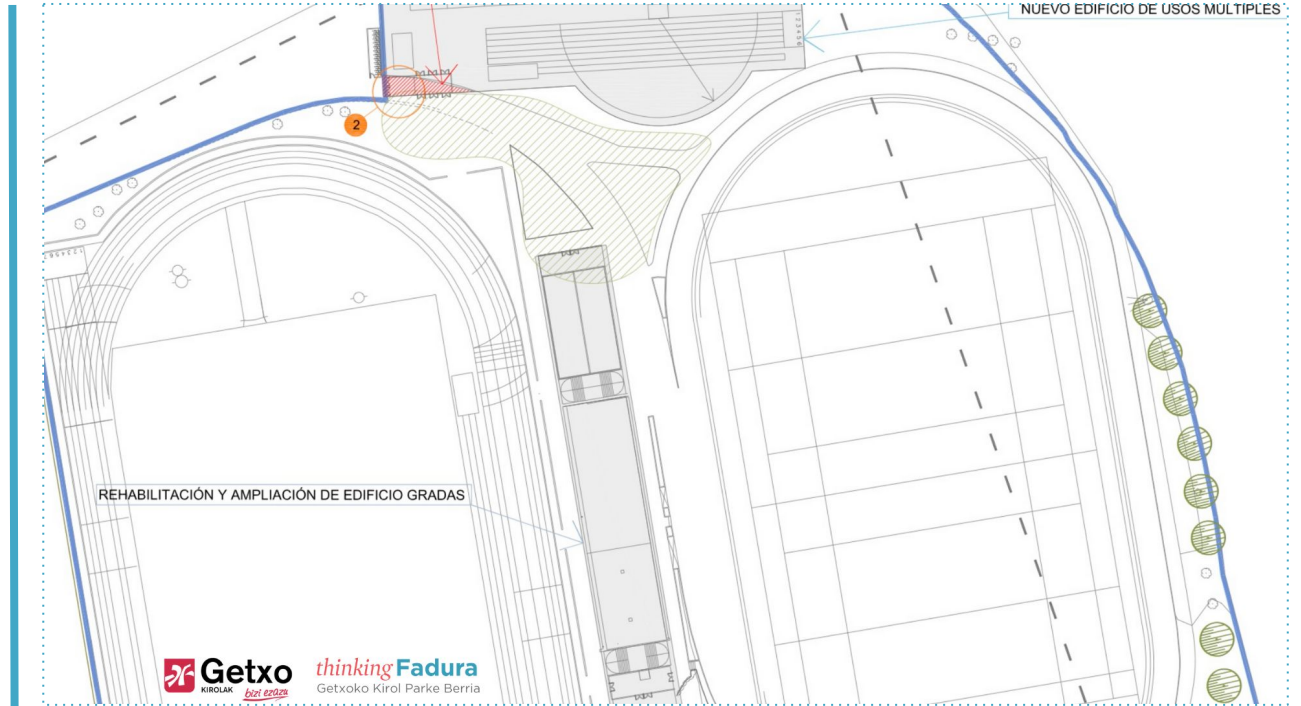
Dokumentu hau, Getxo Kirolak-ek onartua, aipatu kontrastearen emaitza da, NIDE araudiarekin egokitua, eta behar errealak asetzeko bi obra proiekturen lizitaziorako oinarri modura balioko du.

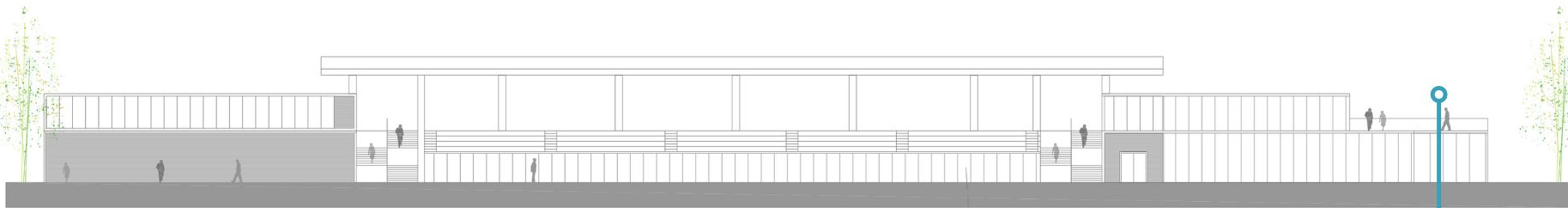
**AGENTE PARTE  
HARTZAILEAK**

Getxo Atletismoa eta Triatloia, Getxo Errugbia, Hockey, Basque Team Center-eko 18 pertsona, Getxo Kirolak-eko langileak eta zerbitzuen enpresa hornitzaileak.



**ATLETISMO,  
BELODROMO  
ETA ERRUGBI  
ESPARRUAREN  
MAPA**





Kirolarientzako laguntza-eremuak

- .....| • Sarrerako atariak (30 m<sup>2</sup>)
- Aldagela kolektiboak (40 m<sup>2</sup> + 40 m<sup>2</sup>)
- Banakako aldagelak (10 m<sup>2</sup> + 10 m<sup>2</sup>)
- Epaileen/arbitroen aldagelak (10 m<sup>2</sup>)
- Kirol-materialaren biltegia (180 m<sup>2</sup>)
- Muskulazio-gela (200 m<sup>2</sup>)
- Masaje-gela (20 m<sup>2</sup>)
- Krioterapia-gunea
- Banakako komuna kirolarientzat (10 m<sup>2</sup>)
- Botikina - Erizaintza (10 m<sup>2</sup>)
- Errugbiko garbategia (5 m<sup>2</sup>)
- Fotofinish

Laguntza-eremu bereziak

- .....| • Getxo Kirolak-eko mantentze-lanetako materialaren biltegia
- Garbiketarako materialaren biltegia (5 m<sup>2</sup>)
- Instalazio-aretoa (20 m<sup>2</sup>)
- Atletismoko epaileen aretoa (20 m<sup>2</sup>)
- Espazio balioaniztunak.
- Kanpoaldea:
  - Informazio- eta sarbide-gunea
  - Banakako komun publikoak
  - Bizi-aparkalekuak

Ikusleentzako laguntza-eremuak:

- .....| • Graderío con zona de prensa
- Aseos individuales públicos



**HARMAILEN  
HEDAPENAREN  
XEHEZASUNA**

Zehazten den proposamena kontraste parte hartzailearen emaitza da, NIDE araudiaren arabera doitu:

- Kirolarientzako laguntza-eremuak:
  - Sarbideko atariak:
    - Eraikinak segurtasun integrala eta hegoaldetik kontrolatutako sarbideak izango ditu erabilgarri.
  - Banakako komuna kirolarientzat:
    - Komun egokituak, sexuaren arabera bereizketarik gabe, logika binarioak saihesteko.
  - Botikina – Erizaintza.
    - Izotzaren ekoizpena eta kontserbazioa tratamenduetarako..
  - Aldagela kolektiboak:
    - Sarbide kontrolerako sistema. Diseinatu, gutxienez, 2 aldagela handi 30 pertsonako taldeentzat. Masaje aretoa komun kolektiboetatik (aldagelak) hurbil egon behar da.
    - Kokapen lehenetsia: Ipar-eremua.
  - Banakako aldagelak:
    - Logika binarioak saihesten ahalegindu.
  - Epaileen/arbitroen aldagelak:
    - Dagokion araudiaren konplimendua. Posible da banakako aldageletan ezartzea.

**HARMAILEN  
HEDAPENAREN  
XEHEBASUNA**

- Kirolarientzako laguntza-eremuak:
  - Kirol materialaren biltegia:
    - Eraikin honetarako proposatzen da errugbi eta hockey disziplinetako materiala biltegitratzea.
    - Pentsatzea erabiliko duten erakundetarako kokapen eta sarbide onenetan eta sarbide-kontrol sistemarekin hornitzea.
    - Pentsatzea biltegitratzeko beste konponbide batzuetan, esaterako kaiolak, armairuak, etab.
  - Muskulazio-aretoa:
    - Muskulazio-aretoa errugbiaren erabilerarako, zein agente ezberdinekin koordinatuko den erabilera partekatzeke. Identifikazioaren araberrako sarbide-kontrolarekin kontaktuko du.
    - Kokapen lehenetsia: Hegoaldeko eremua.
  - Masaje-aretoa.
    - Fisioterapiako produktuak, esku-oheak, esku-ohe eramangarriak, etab. Biltegitratzeko eremua.
  - Krioterapia-eremua:
    - Aztertu aldageletako bere kokapen posiblea.
  - Errugbiko garbitegia.
    - Tokiaren beharra etxetresnetarako eta biltegitrako.
    - kokapen posiblea: Biltegien eremua.
  - Fotofinish:
    - Ikusgarritasun egokia eta eguzki distirekiko zaintza.



## HARMAILEN HEDAPENAREN XEHEZASUNA

- Laguntza-eremu bereziak:
  - Getxo Kirolak-eko mantenu materialaren biltegia.
    - Beharrak definitzeko zain.
  - Garbiketa materialaren biltegia.
    - Eremua txorrotadun harraskarako eta ur zikinaren zabortegirako.
  - Instalazioen aretoa:
    - Wifi erabilgarria eremu osoan.
    - Seinaleztapen digitalerako pantailak.
  - Atletismoko epaileen aretoa:
    - Foto finish-etik hurbil.
  - Erabilera anitzeko eremua:
    - Vending eta topaketa sozialetarako (eremuaren erabilgarritasunaren arabera).
    - Bileretarako eta/edo prestakuntzetarako (eremuaren erabilgarritasunaren arabera).
    - Kirol erakundetako bulegotarako (eremuaren erabilgarritasunaren arabera).
  - Kanpoko eremua:
    - Informazio- eta sarbide-guneak.
    - Banakako komun publikoak.
    - Bizikleten aparkalekua.

## HARMAILEN HEDAPENAREN XEHEBASUNA

- Ikusleentzako laguntza-eremuak:
  - Harmailak prentsa-gunearekin:
    - Gune bat prestatu harmailaren erdigunean partiduen emanaldirako, eserlekuen erabilera arriskuan jartzen ez duena. Konponbide bat pentsatu harmailetakoa ikusleak eguraldi txarretik babesteko.
  - Banakako komun publikoak:
    - Mota bakarrekoak izan daitezke logika binarioak saihesteko. Komunak eraikinean eta komun publikoak parkea bisitatzen duten pertsonentzat.



- Kirol-eremuak**
- .....| • 0m-ko 6 kaleko atletismoko zuzena (Homologagarria)
  - Altuera-jauzia (Homologagarria)
  - Luzera-jauzia
  - Pisu-jaurtiketarako eremua (Aztertzeke)

- Laguntza-eremu bereziak**
- .....| • Garbiketa materialaren biltegia (05m<sup>2</sup>)
  - Instalazioen aretoa (20m<sup>2</sup>)
  - Kanpoko-eremua:
    - Sabide-kontrola pertsona erabiltzaileentzat eta trafiko baimenduarentzat.
    - Bizikleten aparkalekua
    -

- Kirolarientzako laguntza-eremuak**
- .....| • Sarbideko ataria
  - Botikina – Erizaintza (10m<sup>2</sup>)
  - Banakako komunak (10m<sup>2</sup>)
  - Kirol materialerako biltegia (200m<sup>2</sup>)

**ATLETISMOKO  
ZUZEN  
BERRIAREN  
XEHEBASUNA**

Zehazten den proposamena kontraste parte hartzailearen emaitza da, NIDE araudiaren arabera doitu:

- Kirol-eremuak:
  - 60m-ko 6 kaleko atletismoko zuzena:
    - Homologagarria. Tartan lurzorua.
  - Altuera-jauzia:
    - Homologagarria. Bateragarritasuna bilatu aldi berean edo txandaka garatuko diren gainerako kirol jardueren erabilerarekin.
  - Luzera-jauzia:
    - Gainerako jarduerekin bateragarria. Ezin izango da homologatu hondar-hobia eskatuko lukeelako.
  - Pisu-jaurtiketarako eremua (aztertze):
    - Eremua sare desmuntagarri zintzilikaria daraman sistema bat ezartzeko prestatuta uzteko aukera aztertuko da.

**ATLETISMOKO  
ZUZEN  
BERRIAREN  
XEHEBASUNA**

- Laguntza-eremu bereziak:
  - Garbiketa materialaren biltegia:
    - Eremua txorrotadun harraskarako eta ur zikinaren zaportegirako.
  - Instalazioen aretoa
    - Wifi erabilgarria eremu osoan.
    - Seinaleztapen digitalerako pantailak.
  - Kanpoko eremua:
    - Sarbide kontrola pertsona erabiltzaileentzat eta baimendutako trafikoarentzat:
      - Irtenbide bat eskaini eremuko sarbidea kontrolatzeko. Sarbidea bermatu ibilgailu handien trafikoarentzat.
    - Bizikleten aparkalekua:
      - Konponbide bat pentsatu bizikleten aparkaleku seguru baterako.

**ATLETISMOKO  
ZUZEN  
BERRIAREN  
XEHEBASUNA**

- Kirolarientzako laguntza-eremuak:
  - Sarrerako ataria:
    - Eraikinean kontrolatutako sarbideak eta identifikazio sistemarekin hornitutako segurtasun integraleko sistema bat ezarriko dira.
    - Pasabidea bermatu garbiketa makineriarentzat.
  - Botikina – Erizaintza.
  - Banakako komunak:
    - 2 komun egokitu, sexuaren araberako bereizketarik gabe, logika binarioak saihesteko.
  - Kirol materialaren biltegia:
    - Eraikin honetarako proposatzen da atletismoko eta txirrindularitzako diziplinetarako materiala biltegitratzea. Barne hartzen du eremu bat indarra lantzeko materialerako.
    - Biltegiek sarbide-kontrolerako sistema batekin kontatuko dute.
    - Saihestu behar da biltegitako sarbideak kirol jarduerak eragozteak. Karga eta deskarga prozesu egoki bat bermatu.
    - Kontuan hartu biltegitatu beharreko elementu mota ezberdinak (eguneroko entrenamendurako materiala, txapelketa materiala, lasterketarako materiala, klubeko materiala eta muskulazio materiala)

# METODOLOGIA, PROZESUAREN LABURPENA ETA HURRENGO URRATSAK



# *thinking* **Fadura**  
Getxoko Kirol Parke Berria

**METODOLOGIA  
ETA  
PROZESUAREN  
LABURPENA**

**METODOLOGIA**

- Beharrezko materialen aurretiazko bilketa zein *thinking Fadura*-ko aurre-proiektuaren eta entzute-sistemaren arabera jaso den.
- Idazkaritza Teknikoak eta arkitektura taldeak adierazitako materialaren kontrastea.
- URA-ren eskakizunak asebetetzeko beharrezko doikuntzak egiten dira eta informazio-materiala prestatzen da parte hartzeko eremuan (laborategia) lantzeko.
- Eremuan inplikaturako agenteen analisisa eta lan-saiotarako deialdia.
- Esparru digitaleko jarduerarako prestakuntza saioa segurtasun sanitarioa bermatzeko.
- Lan-saioak erabileren, ezaugarrien eta eremuan izan dezakeen kokapenaren inguruan.
- Getxo Kirolak-en tarteko eta amaiera baliozkotzea.
- Informazio osagarriaren bilketa.
- Erabilerak eta ezaugarri aurreratutako itzultzea obra proiektuen kontrataziorako pleguan barne hartzeko,



**METODOLOGIA  
ETA  
PROZESUAREN  
LABURPENA**

**PROZESUAREN  
LABURPENA**

- Getxo Kirolak-en gonbidapena (telefonoz).
- Dokumentazio guztiaren igorpena ohiko postaz.
- Lehenengo lan-saioa, martxoak 10, aurre-proiektuan barne hartutako erabilerak kontrastatzeko eta zehazteko.
- Getxo Kirolak-ek onartutako eta baztertutako erabilerak.
- Bigarren saioa, martxoak 24, erabileren definizioan eta bere banaketan eta eremuan izan dezaketen kokapenean aurrera egiteko.
- Zenbait klubek helarazitako dokumentuen eta emailen bitartez **eginiko 73 ekarpenen** analisisa.
- Getxo Kirolak-en detektatutako erabileretarako batez besteko metroak banatzeko erabakia.

## ONDORENGO URRASAK

- Fadurako Ipar eremua bi fasetan exekutatu da:
  - 1. Fasea: Harmailen hedapena.
  - 2. Fasea: Atletismoko zuzen berria.
- Eta fase bakoitzari dagozkio ondorengo urratsak
  - Pleguen idazketa obra proiekturako.
  - Lizitazioa proiektuen idazketarako:
    - Oinarrizko proiektuaren idazketa.
    - Kontrastea parte hartzen ari diren agenteekin.
    - Exekuzio proiektuaren idazketa.
  - Pleguen idazketa.
  - Obraren lizitazioa.
    - Obra
  - Sarbide eta erabilera araudiak.

# # *thinking* **Fadura**

Getxoko Kirol Parke Berria

[www.thinkingfadura.eus](http://www.thinkingfadura.eus)