

KUDEAKETA

Iturria: www.getxo.eus
Web ofiziala, 2017.

GETXO KIROLAK ERAKUNDE GISA

Zer da Getxo Kirolak?

Getxo Kirolak udal kiroldegiak (Fadura, Gobela eta Andra Mari) eta kirol amateurraren, eskola kirolaren eta kirol federatuaren esparruan garatzen den jarduera kudeatzen duen Getxoko Udalaren erakundea da. Bere eginkizun nagusia kirol, aisialdi eta osasun jarduera Getxoko herritarrei ematea da. Udalaren kirol-instalazioez eta udalerriko klubuen eta kultura, hezkuntza eta lan arloko erakundeen kirol beharrez arduratzen da.

Antolaketa eta finantzazioa

Getxo Kirolak erakunde autonomoa da eta Getxoko Udalak kontrolatzen du Kontseilu Errektorearen bidez.

Aurrekontuaren % 51 kuoten, alokairuen eta bestelakoen bidez finantzatzen da, eta % 49 Udalak egiten du. Getxoko erakunde autonomo nagusia da aurrekontuari dagokionez, udalaren aurrekontuaren % 8,6 (8.070.125€).

2016. urtean aurrekontu horren zatirik handiena ondasunetara, zerbitzuetarako eta langileen-tzat erabili zen, batik bat mantentze eta kirol sailetan.

Iturria: Txostena
Getxo Kirolak, 2016.

GIZA TALDEA

Proiektu honetarako garrantzitsuak izan daitezkeen eragile sare handian Getxo Kirolak giza taldea nabarmentzen da. Fadura eguneko jardueran lan egiten duten pertsonak dira prozesuan parte hartzeko, aldaketa positiboak proposatzeko eta aldaketa zuzentzeko gaitasunik handiena dutenak. Beraz, funtsezkoa da beraien eginkizunak ulertzea eta hemen parte hartzea aitortzea.

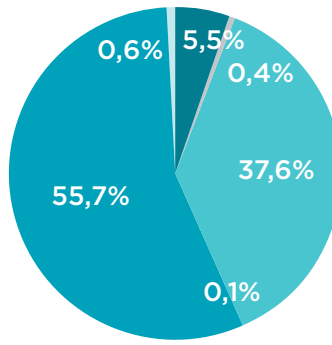
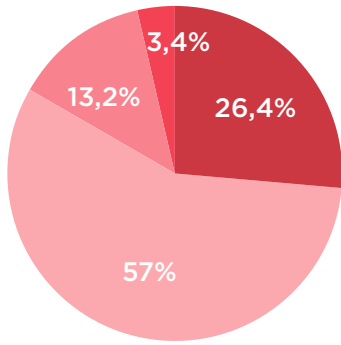
Langileak

Getxo Kirolak taldean 39 pertsona daude, 7 sailetan banatuta, eta horietatik handienak Kirol Zerbitzuak eta Mantentze eta Kontserbazio sailak dira, aurrekontuaren esleipena kontuan hartzen badugu. Denak aztertuta, sail guztiak proiektuarekin lotuta daudela eta horietan lan egiten duten pertsonen ezagutzaz eta esperientziaz baliatuz, ekarpenak egiteko ahalmen handia dutela ondoriozta dezakegu.

Kontratuak

Getxo Kirolak zerbitzu hauek beste enpresa batzuekin kontratatuta ditu: segurtasuna (informazioa, arreta, irekitze eta ixtea), ostalaritza, barnealdeak garbitzea, lorezaintza, eremu irekien kontserbazioa (garbiketa, paperontziak...) eta zelaien mantentzea.

Zertan inbertitzen da aurrekontua?



←
Getxo Kirolak
aurrekontuaren
barneko banaketa.
Iturria: Getxo Kirolak,
2017.

Eragiketa arruntak:

- Langileen ordainsaria
- Ondasun eta zerbitzuen erosketaren arrunta
- Transferentzia arruntak
- Inbertitzaile materialak

Barne antolaketako sailen arabera:

- Komunikazioa
- Kirolak
- Mantentzea
- Kalitatea
- Proiektuak
- Baliabideak



←
Organigrama.
Iturria: Getxo Kirolak,
2017.

ESKUMENEN ETA ERANTZUKI-ZUNeko SAILEN MAPAKETA

Aurreproiektua eta batik bat partaidetza prozesu osoa garatzeko, ezinbestekoa da Fadurako eremuen kudeaketan parte hartzen duen eragile bakoitzaren eskumenak edo erantzukizuneko sailak ezagutzea.

Horrela, errazagoa izango da aurreikustea nork parte hartu beharko duen jarduerak sustatzeko, informazioa emateko edo proposamenak aztertze eta onartzeko.

Kirol erabilerako eremuak

Fadurako eremurik handiena Getxo Kirolakek kudeatzen du, zenbait alderdi barne hartuz, garbiketa, lorategia, kontserbazioa, argiztapena, ura, obrak eta segurtasuna. Horietako batzuk kontratuen bidez ebazten dira.

Eraikinak Getxo Kirolaki atxikitako udal jabetzakoak dira, eta erakunde horrek kudeatzen ditu.

Zenbait klubek, hala nola Getxoko Kirol Klubak, eta beste batzuek, erabiltzen dituzten eremuen kudeaketan eta mantentzean parte hartzen dute, eta eremu edo etxola batzuk dituzte emanda kudeatzeko (lagata edo alokatuta).

Sail horien gainean eskumen puntualak dituzten beste erakunde batzuk dira Joko eta Ikuskizunen Zuzendaritza (publikoari irekitako jarduerak eta ekitaldiak) eta Eusko Jaurlaritzako Osasun Saila (igerilekuen gainbegiratzea), eta Udaleko sail batzuk: Hirigintza, Obrak, Zerbitzuak, Ondarea eta Etxebizitza eta Babes Zibila.

Teknika Hobekuntzarako Zentroa

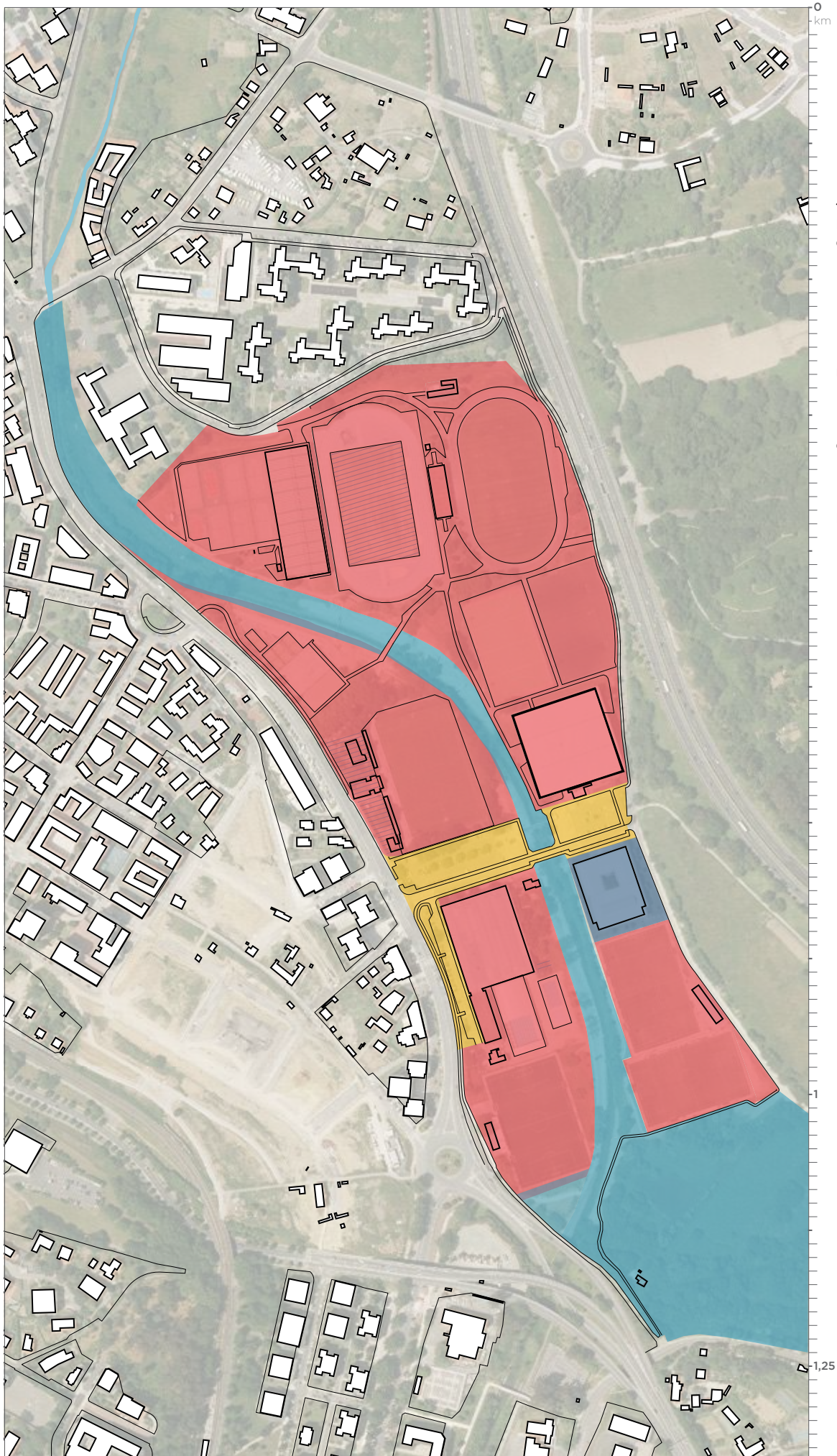
Eusko Jaurlaritzak osorik kudeatzen du. Getxo Kirolakekin zenbait alderdi partekatzen dituzte, hala nola segurtasuna, eta Getxo Kirolakeko zenbait erabiltzailek instalazio batzuk erabiltzen dituzte (saskibaloia kluba, boleibol kluba, gimnastika erritmikoa eta Adrebol).

Aparkalekua eta sarbideak

Eremu hau eremu publiko gisa hartzen da, bai bere kudeaketa ez dago guztiz mugatuta. Getxo Kirolakek gainbegiratzen du, baina erakunde honek ez du mantentzearekin lotutako aurrekontu-partidarik. Udalak baimenak kudeatzen ditu eta mantentze, garbiketa eta hondakinen kudeaketa lanetarako aritzen da. Polizia beste edozein eremu publikotan bezala aritzen da.

Gobela ibaia eta Bolueko hezegunea

Ibai-eremua gehienbat URAk kudeatzen badu ere, Bizkaiko Aldundiak zenbait eskumen ditu ingurumen-gaietan, eta mantentzea, garbiketa eta kudeaketa ez dago guztiz araututa. Gaur egun, URAre eta Udaleko Ingurumen Sailaren urteko hitzarmen baten bidez kudeatzen da.



← Erantzukizunpeko edo eskumeneko arloak:

- Getxo Kirolak: Kirol erabilerako eremuak
- Eusko Jaurlaritza: Teknika Hobekuntzarako Zentroa
- Getxo Kirolak + Udala: Aparkaleku eta sarbide eremua
- URA + Udala: Gobela ibaia eta Bolueko hezegunea

ABONUAK, TASAK ETA SARBIDE MODALITATEAK

Baldintza orokorrak

Getxo Kirolakek kudeatutako zerbitzu, instalazio eta eremuetara sartzeko, berdeguneak eta eremu irekiak barne (aparkalekuen eremua izan ezik), tasa bat ordaindu behar da. Tasa horren zenbatekoa aldatu egiten da.

Abonarekin edo abonurik gabe sar daiteke, kasu bakoitzean dagokion zenbatekoa ordainduz.

- Zenbateko finko bat ordaintzen da erabilera libreko instalazio guztietara sartzeko.
- Gainerako instalazioen erreserba bereiz ordaintzen da, orduko edo zatiko.
- Kirol-ikastaroen matrikula bereiz ordaintzen da.

Modalitateak eta tarifak

Abonua urtebetekoa, bi lauhilekoa edo lauhileko batekoa izan daiteke. Honen barruan dago 113,00 euroko banakako tarifa bat (nabarmen murrizten dena 26 urtetik beherako eta 65 urtetik gorakoentzat) eta familia-tarifa, familia-ko oinarrizko kuota eta seme-alaba bakoitzeko kuota aldakor bat izanda adinaren arabera.

Abonatuak ez diren pertsonentzat eguneko banakako sarrera bat dago (3€), abonua sARBIDE-maila bera ematen duena lanaldian.

Erreserben prezioa orduko edo zatika 90,00 € (errugbi edo futbol zelai baten kasuan) eta 3,20 € artekoa da (kanpoko padel pista bat).

Igerilekuak bakarrik erabiltzeko 1, 10 edo 30 urteko bonuak ere badaude. Kasu horretan, instalaziorako sarrera barne hartzen dute.

Deskontuak eta salbuespenak

% 95 arteko hobariak aplikatzen dira baliabide gutxiko pertsonentzat, baina errenta-maila egiaztatu behar dute. 2016an 135 hobari eskaera jaso ziren eta 122 onartu ziren. Gehienek, zenbatekoaren % 90 jaso zuten (% 71).

Getxo Kirolakek 10 urte arteko ikasleei laguntzeko baimenak ere egiten ditu, doan, jarduera hasi eta amaitu baino 30 minutu lehenagorako dira.

18 urtetik beherako abonatuak doan sar daitezke erreserba nahi duten instalazioetara, hala ere, argi-zerbitzua ez da doakoa.

Alten eta erreserben kudeaketa

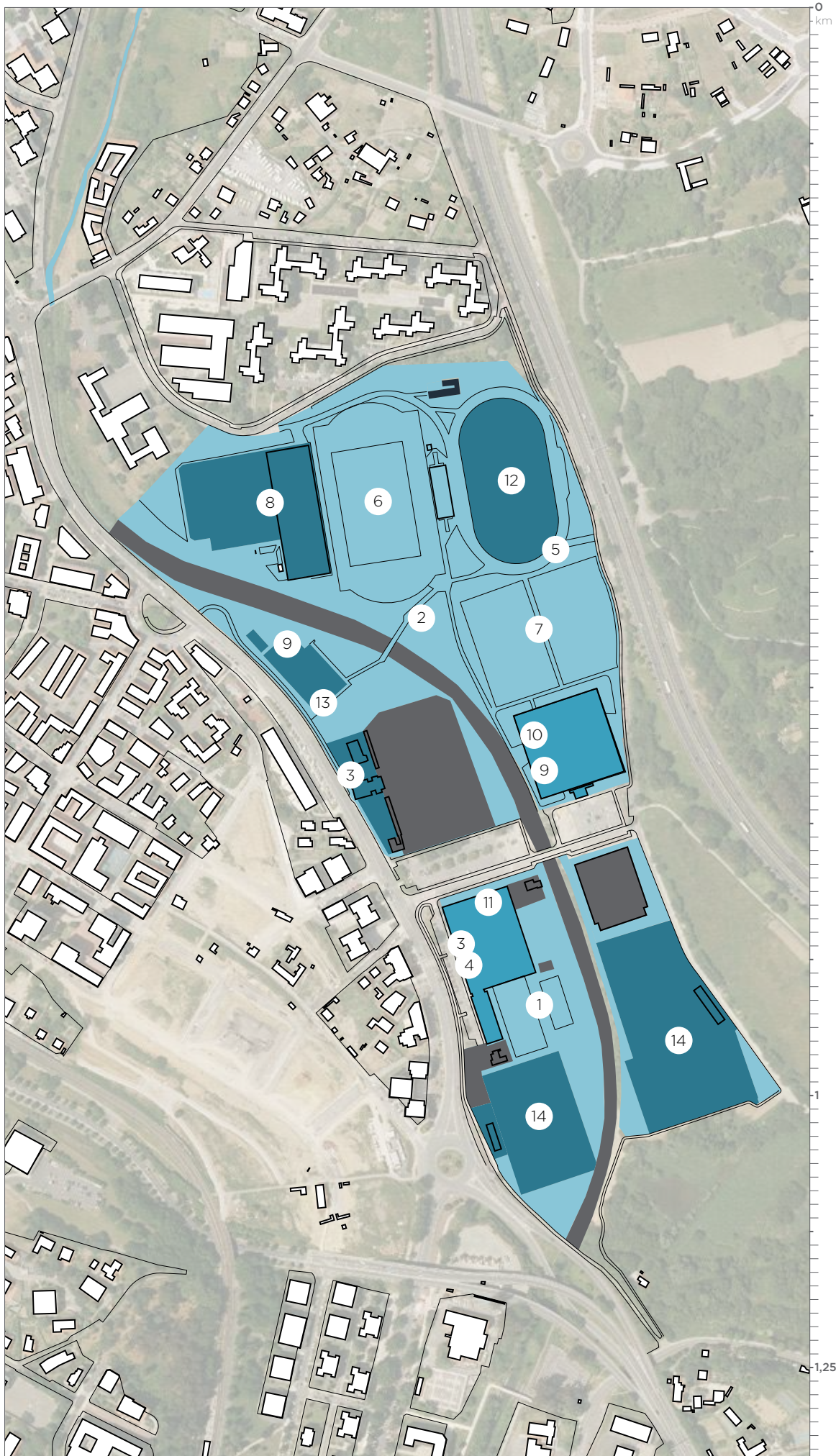
Getxo Kirolakek bi bulego ditu: bat, Fadurako kiroldegian; bestea, Gobelakoan. Bulego horietan, berariazko ikastaroetarako abonuen eta izen-emateen altak eta bajak kudeatzen dira.

Horrez gain, instalazioetan erreserbak egiteko eta Osasun eta Estetika sailak nahiz fitness-muskulazio gimnasioak eskaintzen dituzten zerbitzuak kontratatzeko makinak dituzte.

Abonatuak instalazioak on line ere erreserba ditzakete Administrazio Bulegoaren bidez, ziurtagiri digitala duen txartela erabiliz.

Iturria: Txostena
Getxo Kirolak, 2016.

Iturria: Web ofiziala,
2017ko ekaina. Hemen
adierazitako tarifak
gutxi gorabeherakoak
dira eta denborarekin
alda daitezke.



← Instalazioak sarbide mailaren arabera:

■ Erabilera librekoa abonatuentzat.

1. Igerilekuak
2. Berdeguneak
3. Gizarte eremuak
4. Ikasketa-gelak
5. Belodromoa
6. Atletismo pista
7. Kanpoko kirol anitzeko kantzak

■ Abonatuak erreserbatu behar dituzte

8. Tenis-pista estaliak eta irekiak
9. Padel-pista estaliak eta irekiak
10. Frontoi estaliak
11. Kirol anitzeko kantzak
12. Errugbi-zelaia
13. Belar artifizialeko areto futboleko zelaia
14. Belar artifizialeko futbol zelaia

■ Bi sarbide mailak konbinatzen dituzten eraikinak

- Ezin da sartu edo sarbide mugatua dute:
- Eremu teknikoak
 - Teknika Hobekuntzarako Zentroa
 - Ibaiaren ibilgua
 - Getxo taldearen futbol zelaia