

SEGURTASUNA

Antzemandako segurtasuna

Oro har, Fadurako eremua ez da hartze bereziki ez segurutzat. Antzemandako segurtasunari dagokionez, badirudi aurkako iritziak daudela.

Getxo Kirolakeko langileekin egindako elkarrizketetan ez zen aurkitu segurtasun-arazo nabarmenik, ez eta arriskurik ere kiroldegian, baina emakume-taldeekin izandako elkarrizketetan segurtasunik ezeko iritzia egon ziren, distantziari, inguruaren izaerari edo argiztatzeari dagokienez. Generoari eta espazio publikoari buruzko aurreko azterketetan, generoaren, adinaren eta beste alderdi batzuen arabera iritzia bestelakoa zela antzeman zuten. Segurtasunaren alderdi hau sakonago aztertzen da dokumentu honen gizarte-testuinguruari buruzko kapituluaren genero-atalean.

Bestalde, instalazioetan ez da gertatu bandalismo ekintza larririk edo segurtasun pertsonalarekin zerikusia duten bestelako gertaerarik. Hala ere, kasu isolatu batean, aldageletan pribatutasuna urratu duten gertaera larri bat egon zen.

Argiztapena

Fadura osotik, bideetan eta instalazioetan banatuta dauden luminariak daude, eta ez dago arrisku bereziko eremurik alderdi horrengatik. Hala ere, zenbait eremu okerrago argiztatuta daude, landaretza handia dagoen eremuak daudelako. Zenbait pertsonak "iluntzat" hartu dute Fadurako ingurua.

Baimenik gabeko sarbidea/erabilera

Eraikin nagusirako eta igerilekuetarako sarbidea tornuen bidez kontrolatuta dago eta kontrolatzen duten langileak daude publikoari irekitako sarbide bakarrean. Beraz ez dago baimenik gabe sartzeko arazorik, zuzenean eta elektronikoki kontrolatuta dagoelako. Iparraldeko eremuan ez dago tornuen bidez sarbide eksklusiborik, eta sarbidea irekia da.

Gaur egun, nahiz eta tornuen bidez eta zuzenean kontrolatzen den sarbide bat egon arren frontoien eraikinaren sarreran (sarbide esklusibo), bigarren mailako zenbait sarbide ireki dira Gobela ibaiaren hobekuntza hidraulikorako lanek eragindako irisgarritasun-zailtasunei aurre egiteko. Sarbide hauek ez daude kontrolatuta edo edonor ibili daiteke Fadurako iparraldeko instalazioen perimetroaren barruan.

Bandalismo-arriskua

Bandalismoari dagokionez, Getxo Kirolakeko mantentze-lanetako langileek hormetan egindako pintadak aipatu zituzten. Kiroldegiko hesietan eta kanpoko hormetan pintadak daude, eta bide publikora zuzenean ematen dute, baina bisitetan ez da pintadarik ikusi kirol-eremuan barruan; ez eta hegoaldean eta iparraldean ere, gaur egun irekita dagoena.

Lapurtzeko arriskua

Lapurtzeko arriskuarekin zerikusia duten bi arazo daude nagusiki: bat, Fadurako kanpoko espazioekin zerikusia duena; bestea instalazioen barnealdearekin. Lehen kasuan, kiroldegitik kanpoko aparkalekuan gertatutako bizikleten lapurreta aipatu behar da. Getxo Kirolakeko langileen arabera oso ohikoa den arazoa da, eta segurtasunik ezeko sentsazioa eragiten du, batik bat normalean bizikletaz joaten diren pertsonen artean. Bigarren kasuan aldageletan, armairuetan eta instalazioaren beste eremu batzuetan kirol-jarduerak egiten ari direnean gertatzen diren objektu pertsonalen lapurreta aipa daiteke. Azken kasu horretan, Getxo Kirolakeko langileen iritziaren arabera ez dirudi askotan gertatzen denik, kontuan hartu beharreko segurtasun-arazotzat hartzeko.



←
Pintadak dituen
kanpoko hesia
Makaleta Etorbidean,



←
Kanpoko horma
pintadekin Makaleta
Etorbidean zehar
garagardotegiaren
sarrera nagusiaren
parean.

LARRIALDIAK

Fadurako kiroldegiak autobabes-planak ditu langileen eta erabiltzaileen segurtasuna bermatzeko eta edozein gorabeheraren ondorioei aurre egiteko.

Gaur egun dauden dokumentuak hein handi batean eguneratu beharko dira, URAk eremu osoan egindako hobekuntza hidraulikoko lanengatik, zenbait bideren ibilbide aldaketak eragin dituztelako, baita irisgarritasun aldaketak ere.

Kanpoko laguntzarako sarbidea

Dauden babes-planen arabera, bi ibilbide nagusi erabil ditzakete larrialdi-zerbitzuek (udaltzainek eta suhiltzaileek) kiroldegira heltzeko, Makaleta Etorbidetik, etorbidean zehar kokatuta dauden instalazioetara zuzenean sartuz, edo aparkaleku nagusiko eremua zeharkatuz (Makaleta Etorbidearen eta Salsidualde Estartaren artean). Iparraldetik, ordezko sarbidea Zubileta kaletik, Salsidualde Estartatik eta Bizkerrek kaletik egin daiteke.

Bilguneak eta ebakuazio-bideak

Kirol-eremuaren hedadura handia eta eremu irekien nolabaiteko segurtasuna direla eta, beharrezkoak diren Bilguneetako asko eremu irekietan daude kiroldegiko mugen barruan, edo, zenbait kasutan, instalazioaren aparkaleku nagusian. Informazio zehatzagoa aurki daiteke instalazio bakoitzaren autobabes-planetan.

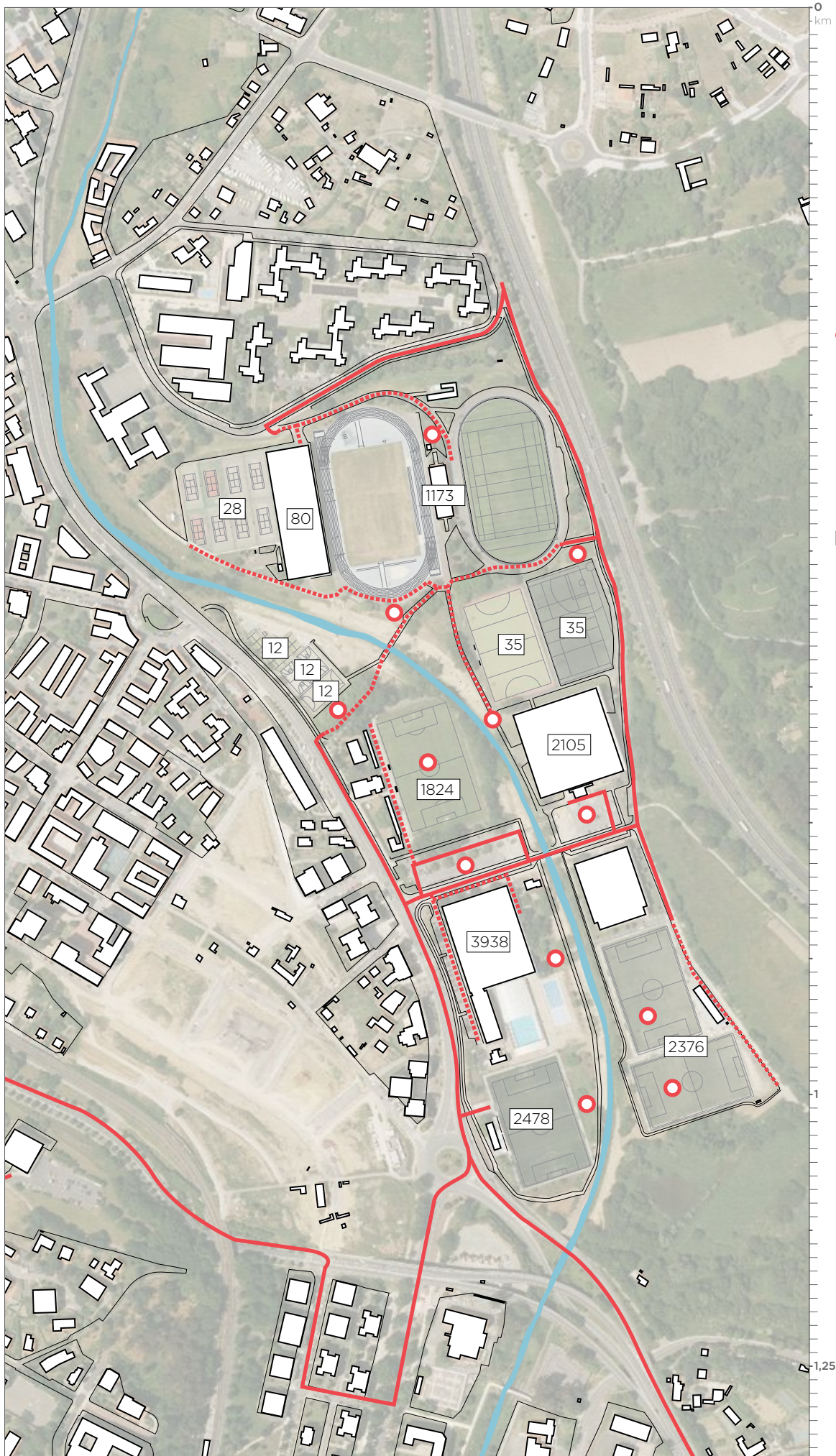
Eraikinetako larrialdietako irteera eremu irekietara

Kiroldegiko kanpoko eremuak aldatzeko aukerak kontuan hartzerakoan garrantzitsua da bilguneak, larrialdietako irteerak eta eraikin eta instalazio itxi edo estali bakoitzaren edukiak ezagutzea.

Garrantzitsua da ibilbide horiek libre eta erraz sartzeko moduan mantentzea edo baliozkoak diren bestelako aukerak aurreikustea. Eraikin bakoitzaren larrialdietako irteera nagusiak espazioa aztertzen den atalean adierazita daude dokumentu honetan.

Edukierak

Instalazio bakoitzaren gehieneko edukierak autobabes-planetan adierazten dira. Planoan instalazio nagusietarako edukiera orokorretako batzuk adierazten dira. Berariazko dokumentuetara jo daiteke informazio eguneratu eta osoa ikusteko, gaur egungo edukierak instalazio bakoitzaren berariazko eremuenak direlako, eta larrialdietako irteeren baldintzen, irisgarritasunaren, arriskuarekin zerikusia duten jardueren eta bestelakoen arabera direlako. Planoa ikusten dena, eremu bakoitzean egon litekeen gutxi gorabeherako gehieneko pertsona kopurua izango litzateke.



- ← Segurtasun eta larrialdietako ibilgailuak sartzeko bideak eta eremu bakoitzaren gehieneko edukierak.
- Bilgune segurua
- Larrialdietako zerbitzuak heltzeko ibilbideak
- ⋯ Larrialdi zerbitzuek aparkatzeko eremuak eta fatxada irisgarriak
- Dauden autobabes-planetan kalkulaturako edukiera
- Ibaia

SARBIDEA KONTROLATZEKO SISTEMAK ETA BESTELAKO SEGURTASUN NEURRIAK

Sarrerak kontrolatzeko sistemaren kudeaketa

Fadurako kiroldegiak sarbidea kontrolatzeko zenbait sistema ditu: tornuak, giltzarekin ixtekoak eta hatz-marka bidezkoak.

Instalazioen bi sarbide nagusietan kontrol-sistema bat dago tornuekin eta bazkideak identifikazio-txartelekin ezagutzekoak. Bi sarbideetan, gainera, Getxo Kirolakeko atezaintzako langileak dauden garita bat dago (goizez) eta segurtasun kontrata bat (arratsaldez eta asteburuetan) sarbideak kontrolatzeko.

Eraikin nagusian tornuetatik igaro behar da edozein eremu eta jardueretara sartzeko (bulegoak igerilekuak, aldagelak, muskulazio-aretoa, dantza-aretoa, arte martzialak, kiroldegiak eta abar). Ez dago instalaziora sartzeko beste modurik.

Frontoien eraikinera tornuetatik igaroz sartzen denez, normalean kontrol-gunea izan da Fadurako iparralde osorako, baina gaur egun ez da sarbide eskusiboa, azken hiletan zenbait ate irekita utzi direlako iparraldean (ikus mugikortasun eta irisgarritasun atala). Sarbide hauek ez dute inolako kontrolik eta pertsonak eremu horretara libreki mugitzeko aukera ematen dute. Frontoien eraikinera sartzeko inolako kontrolik gabe geratzen diren beste sarbide batzuk ere badaude.

Bolue 1, 2 eta 3 futbol-zelaietarako eta Getxo Kirol Klubaren futbol-zelairako sarbidea, zelai bakoitzaren sarbideko ateak eskuz irekiz eta itxiz kudeatzen da. Getxoren zelaiaren kasuan, klubak bere giltzak ditu. Beste zelaietan segurtasuneko laguntzaile batek ireki eta ixten du, kirol-ordutegiaren arabera.

Barruko zenbait eremutan, hala nola boxeorena, sarbidea hatz-markaren bidez kontrolatzen da.

Zaintza-kameren sistema

Fadurako kiroldegiak ez du gaur egun zaintza-kameren sistemarik.

Segurtasuneko jagoleak eta langileak

Gaur egun Fadurako kiroldegiak ez du segurtasuneko langilerik inolako eremutan (sarbideak kontrolatzeko langileak izan ezik), Getxo Kirolakek hala erabaki duelako, instalazioak erabiltzen dituzten pertsonengan kontrol-sentsazioa arintzeko eta inguru atsegin eta konfiantzazkoa sortzeko.



←
Frontoien eraikineko
tornuen bidezko
sarbidea eta
segurtasun-kontrola.



←
Eraikin nagusiaren
sarbideko tornuak.

LERRO ESTRATEGIKOAK - SEGURTASUNA

Zenbait taldek kiroldagian duten segurtasunik ezeko iritziari buruz gogoeta egitea, hobetzeko eremuak ezarriz

Bizikleten aparkalekuen segurtasuna hobetzea lapurretak saihesteko.

Erreserbatu behar diren instalazioetarako sarbidea kontrolatzeko sistemak hobetzea, malguagoak eginez eta hesi fisikoak saihestuz.

Argizatze-sistemek izan ditzaketen hutsegiteak aztertzea, eremu oso ilunak egotea saihesteko, horrek segurtasunik ezeko sentrazioa eragiten duelako.

Armairuen sistema hobetzea instalazio guztiaren aldageletan.

Autobabes-planak eguneratuta mantentzea, hobekuntza hidrauliko-ko lanek instalazio osoan izan dituzten aldaketen arabera.

Sarbide-sistema berriro aztertzea (eta sarbideak kontrolatzekoa) parke osoan, zenbait instalazio abonatuentzat erreserbatu behar direla kontuan hartuz.