

# *thinking* **Fadura**

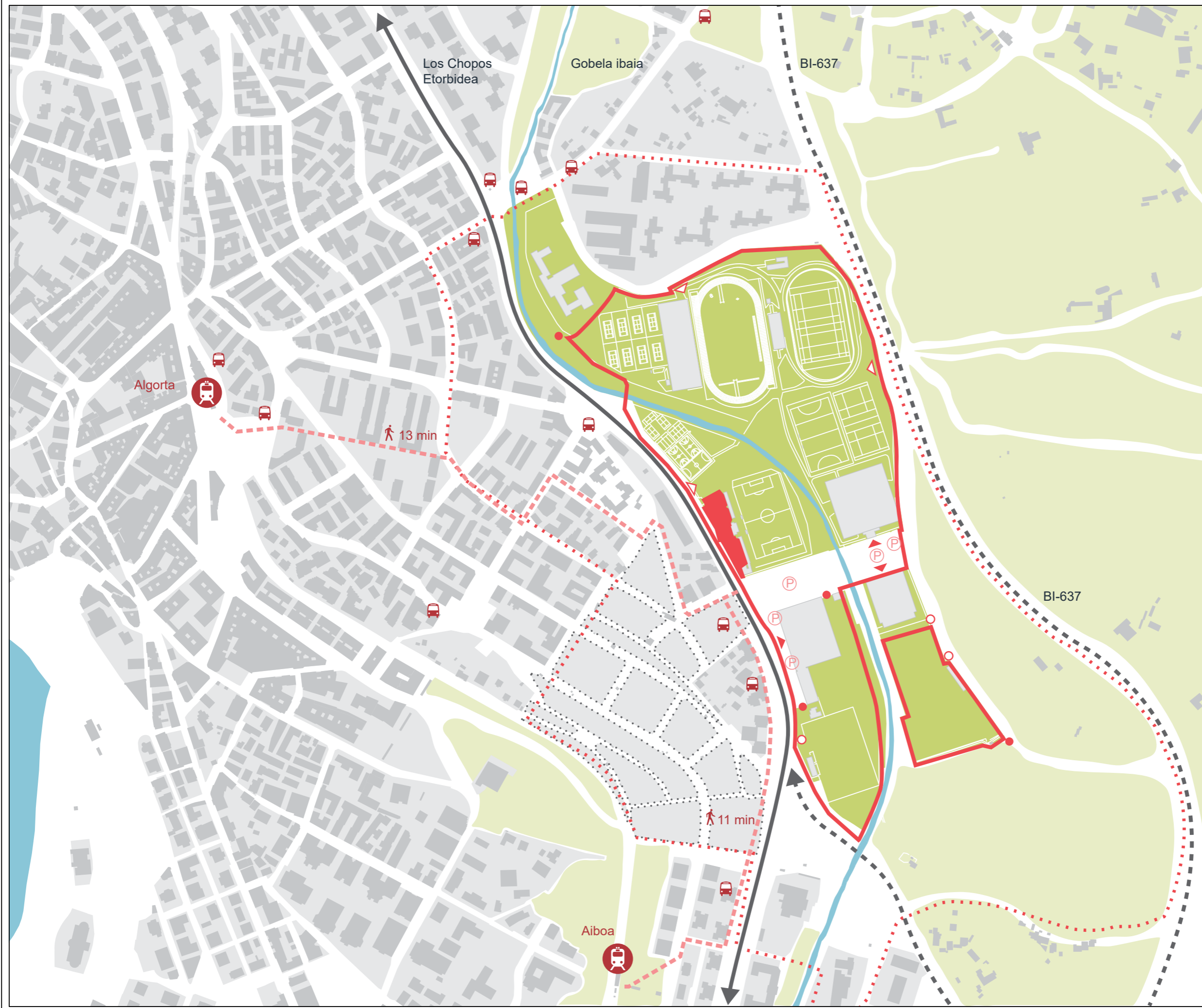
Getxoko Kirol Parke Berria

**Fadurako Garagardotegia  
Zentro Sozialaren Aurreproiektua**

**ERANSKINA  
DOKUMENTAZIO TEKNIKOA**



[www.thinkingfadura.eus](http://www.thinkingfadura.eus)



KOKAPEN-PLANOA	
	Getxo Kirolakaren eremua
	Eragin-eremua
	Garagardotegia
	Automobil bidezko irisgarritasuna
	Oinezko irisgarritasuna
	Autobus-geltokia
	Metro-geltokiak
	Tornudun sarrerak
	Kontrolik gabeko sarrera irekiak
	Itxita egon ohi diren sarrerak
	Zerbitzuen sarrerak
	Fadurako aparkalekuak
	Eraikuntza berriko eremua
	Gobela ibaia

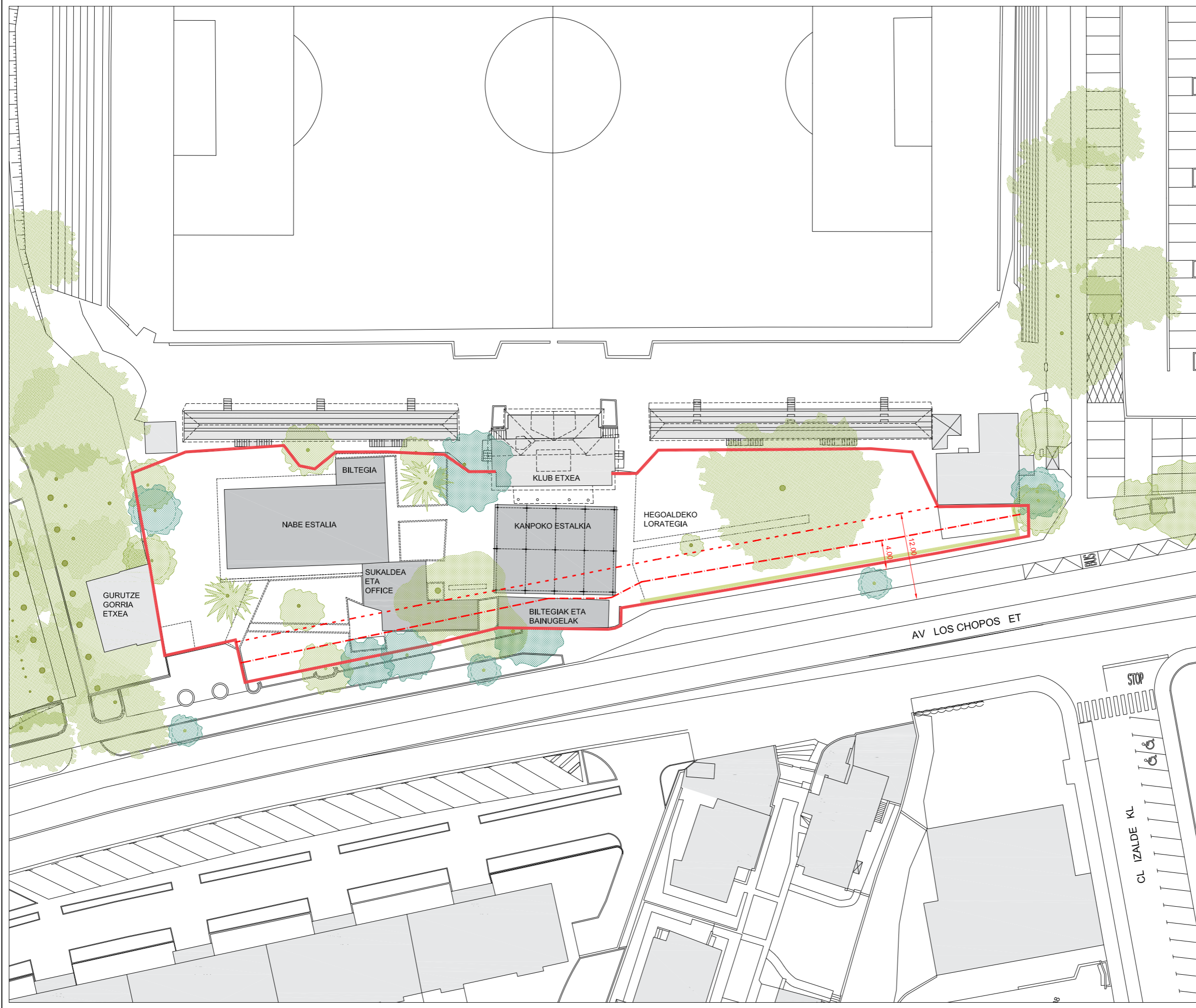
PROIEKTUA:  
FADURAKO GARAGARDOTEGIAREN AURREPROIEKTUA  
GETXO, BIZKAIA

IZENBURUA:  
KOKAPEN-PLANOA

ZENBAKIA: A.01	ESKALA: 1:5000	DATA: 2017/12
-------------------	-------------------	------------------

	ecosistema urbano arquitectos SLP	
--	--------------------------------------	--





ERAIKUNTZA-MUGAK		
- - -	Bideekiko tartea. HAPO	4 m
- - -	Eraikuntza-lerroa. Foru Araua.	12 m
-	Egungo hesi-lerroa	-

2/2011 FORU-ARAU, Martxoaren 24koa, Bizkaiko errepedeei buruzkoa		
Bizkaiko Foru Aldundia		
01	Eraikuntza-lerroa tokiko sarean	12 m
<p>Oharra: 34 Artikulua. Eraikuntza-lerroa</p> <p>"Sendotzeko obrak egin ahal izango dira, eraikuntza edo instalazioa dagoen lursaila desjabetzea aurreikusita ez badago, Bizkaiko Foru Aldundiak sustatutako jarduera bat burutzeko, eskaera egiten denetik 4 urteko epearen barruan".</p>		

GETXOKO HAPO Jolaseta Eremurako 13. Ordenantza		
Getxoko Udala		
Eraikitzeko baldintzak		
01	Gutxieneko orubea	800 m2
02	Gehieneko okupazioa	30%
03	Eraikuntzaren gehieneko altuera	9,35 m
04	Mugakide eta bideekiko tartea	4 m
05	Eraikinen arteko tartea	8 m
06	Sabai-koeffizientea sestra gainean	0,25 m2/m2
07	Eremuaren Aprobetxamendu-mota	0,25 m2/m2

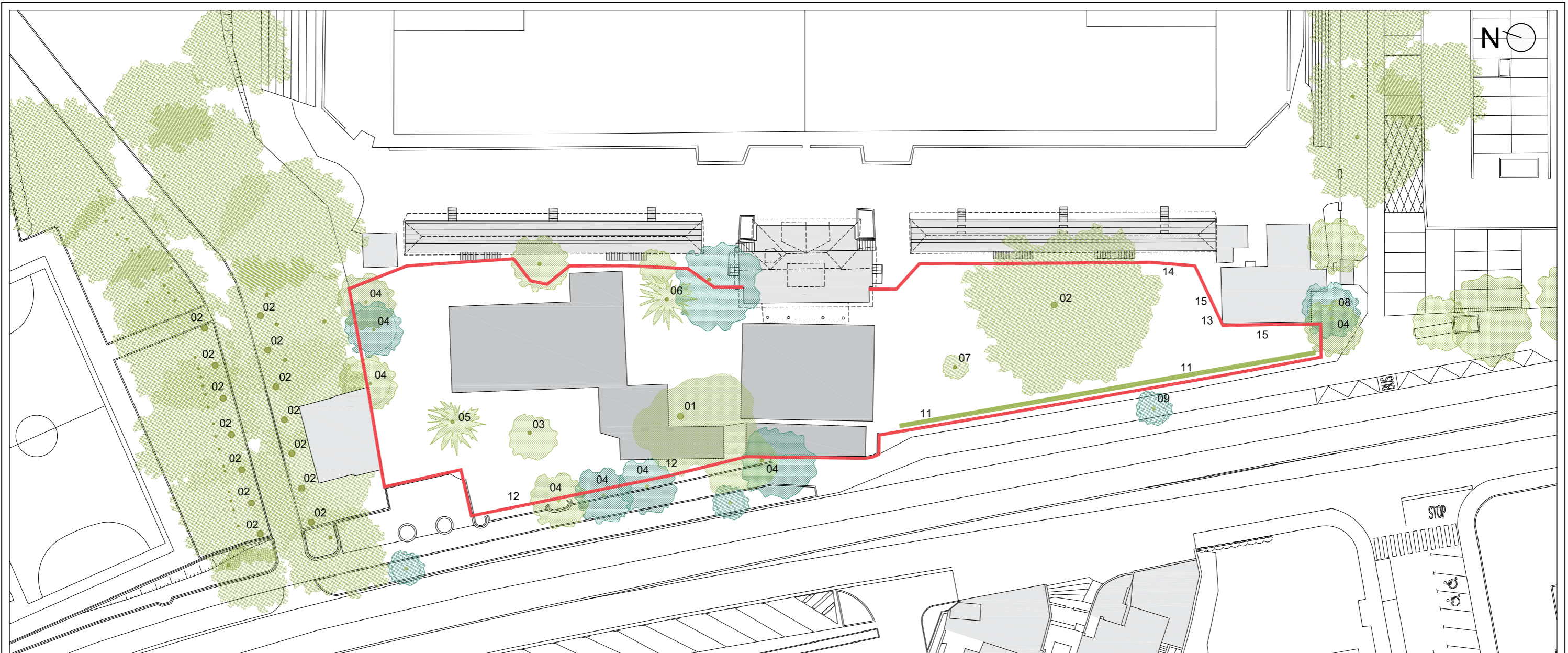
PROIEKTUA:  
FADURAKO GARAGARDOTEGIAREN AURREPROIEKTUA  
GETXO, BIZKAIA

IZENBURUA:  
KOKAPEN-PLANOA

ZENBAKIA: A.02      ESKALA A3: 1:500      DATA: 07/07/14





01



02



03



04



05



06



07



08

LANDARE-ESPEZIEAK		
01	PINAZI-PINUA <i>Pinus Pinea</i>	1 ud. (80 años)
02	ITZALEKO OSTARTXA <i>Platanus Hispanicas</i>	1 ud.
03	PICEA <i>Picea abies</i>	2 ud.
04	SASIAKAZIA <i>Robinia pseudoacacia</i>	7 ud.
05	DATIL-PALMONDOA <i>Phoenix dactylifera</i>	1 ud.
06	PALMONDOA (N. Zelanda)	1 ud.
07	ARANONDOA <i>Prunus</i>	1 ud.
08	ASTIGARRA <i>Acer</i>	1 ud.

LANDARE-ESPEZIEAK		
09	INTXAURRONDOA <i>Junglas Regia</i>	1 ud.
10	IZEIA <i>Abies</i>	1 ud.
11	ALTZIFREA <i>Laurus nobilis</i>	53 ml.
12	HUNTZA <i>Hedera helix</i>	-
13	INTSUSA <i>Sambucus</i>	-
14	ARBUSTU ARRUNTA <i>Ligustrum</i>	-
15	ERRAMUA <i>Laurus nobilis</i>	-
Egungo hesiHerroa		-

PROIEKTUA:  
FADURAKO GARAGARDOTEGIAREN AURREPROIEKTUA  
GETXO, BIZKAIA

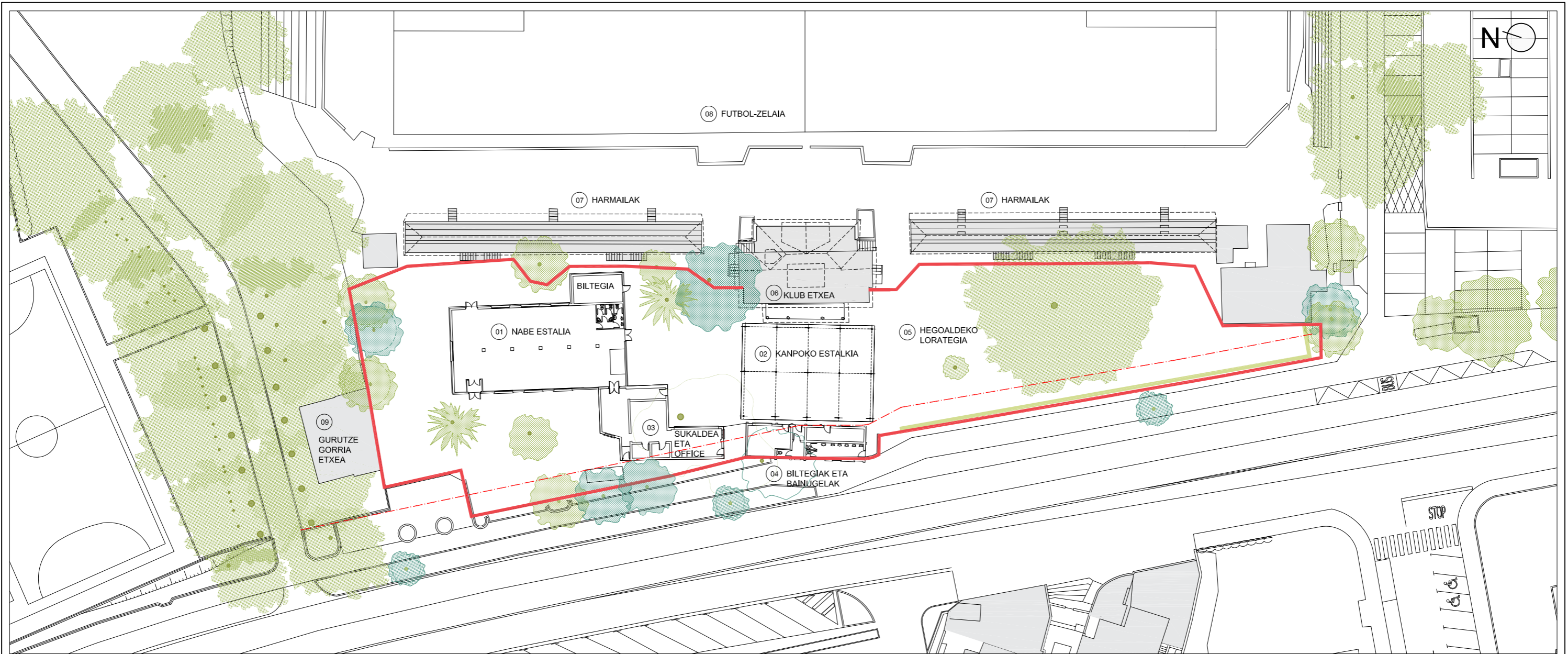
IZENBURUA:  
EGUNGO EGOERA. LANDAREDIA.

ZENBAKIA: A.03      ESKALA AS: 1:500      DATA: 07/2024

**Getxo** arquitectos SLP

ecosistema urbano  
arquitectos SLP





01



02



03



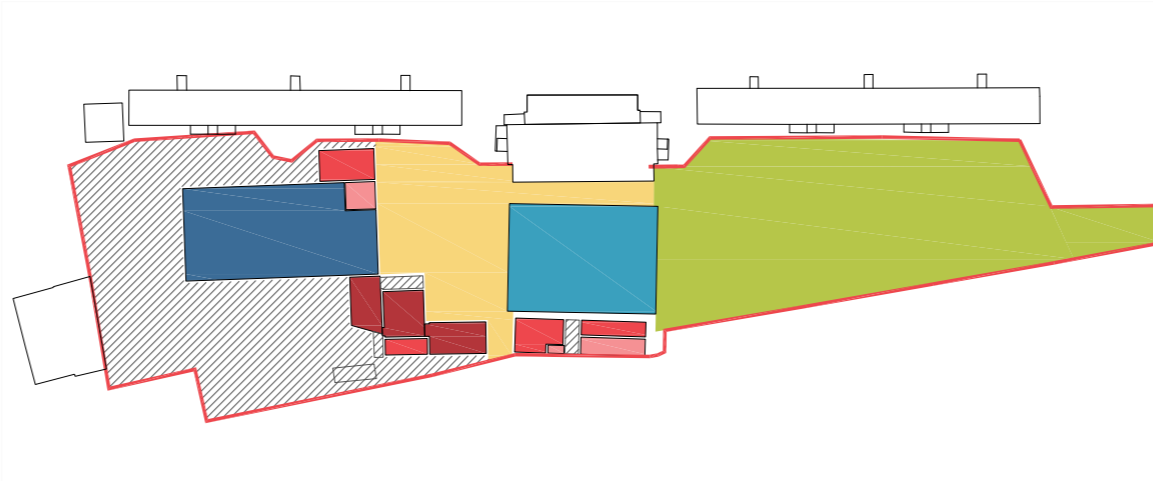
04



05



06



ERAIKUNTZAK		
01	NABE ESTALIA	240 m <sup>2</sup>
02	KANPOKO ESTALKIA	202 m <sup>2</sup>
03	SUKALDEA ETA OFFICE	102 m <sup>2</sup>
04	BILTEGIK ETA BAINUGELAK	61 m <sup>2</sup>
05	HEGOALDEKO LORATEGIA	825 m <sup>2</sup>
06	KLUB ETXEA	390 m <sup>2</sup>
07	HARMILAK	294 m <sup>2</sup>
08	FUTBOL-ZELAIA	12.000 m <sup>2</sup>
09	GURUTZE GORRIA ETXEA	88 m <sup>2</sup>

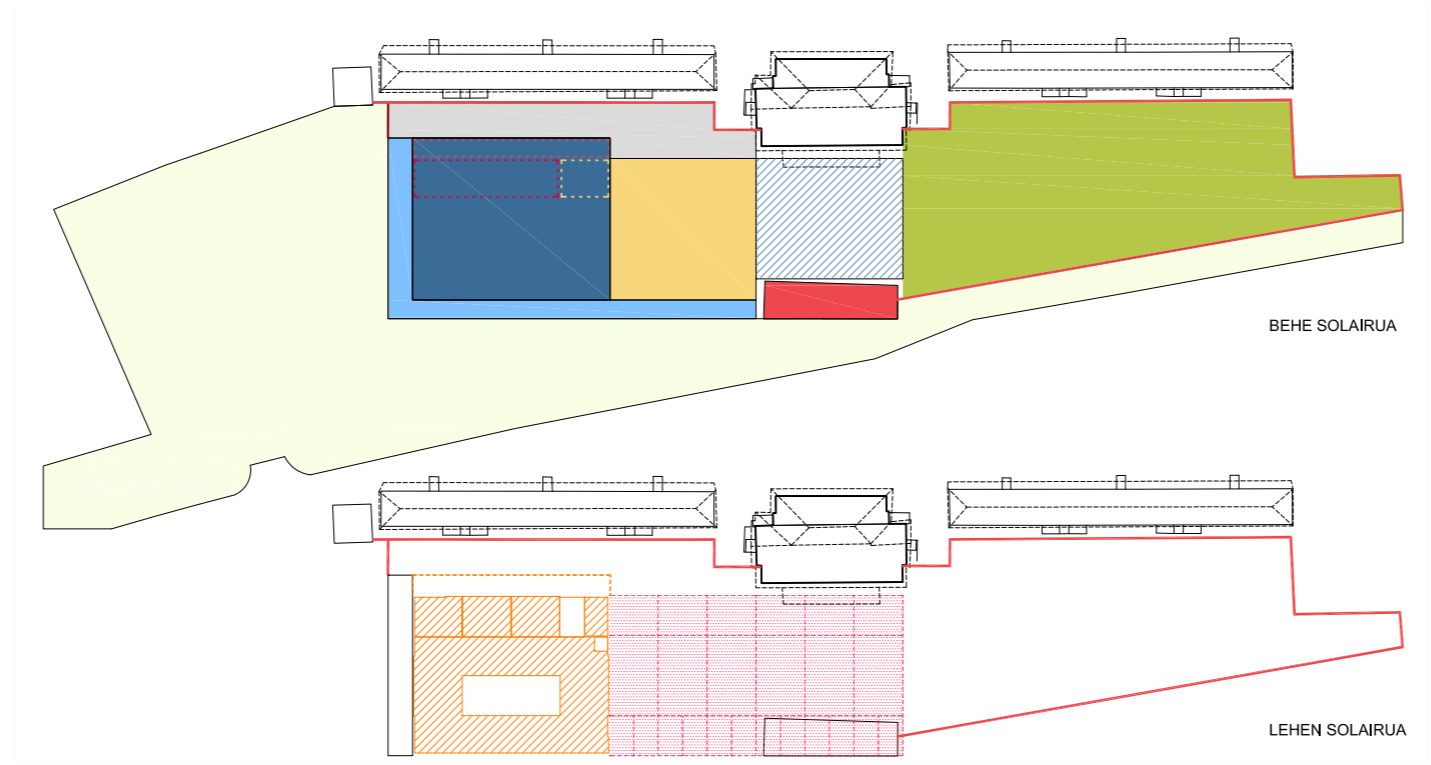
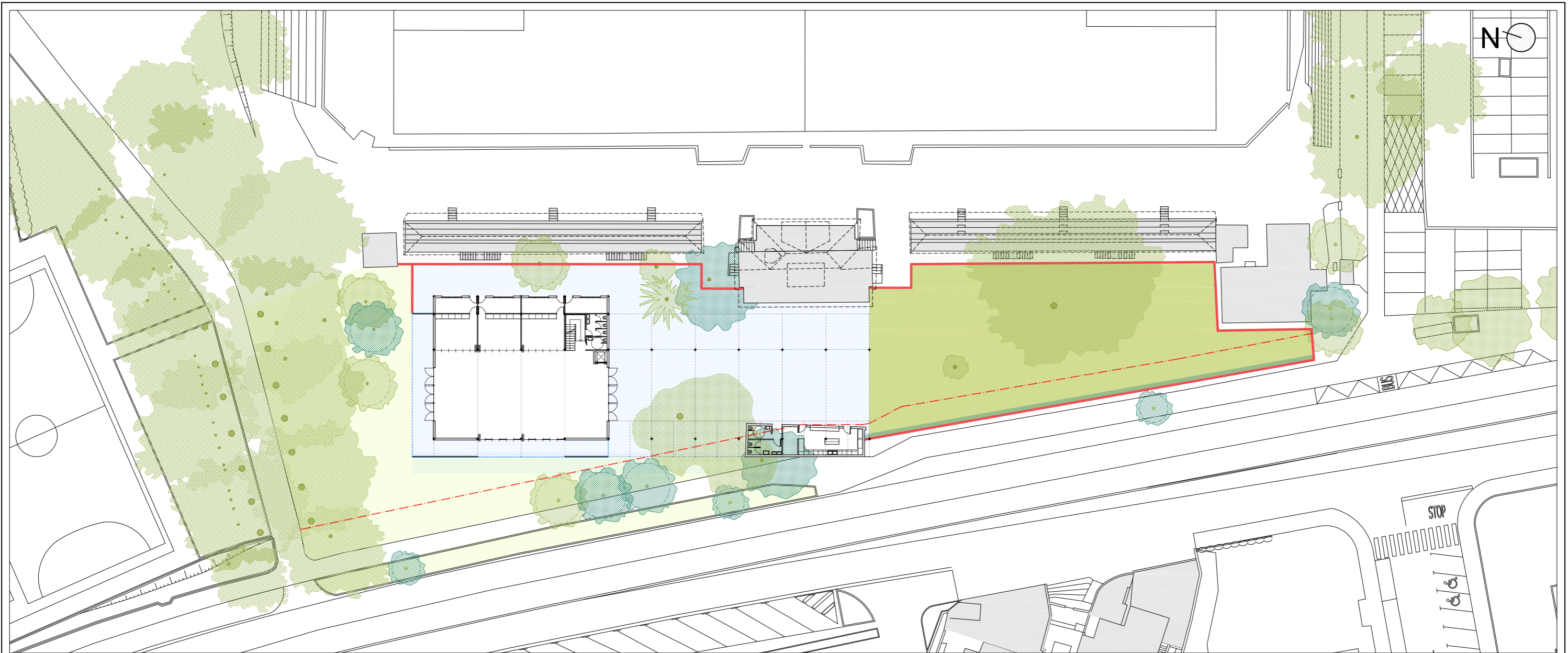
ERABILERA ETA AZALERA ERABILGARRIAK		
	NABE ESTALIA	240 m <sup>2</sup>
	KANPOKO ESTALKIA	202 m <sup>2</sup>
	SUKALDEA ETA OFFICE	67 m <sup>2</sup>
	BILTEGIK	60 m <sup>2</sup>
	BAINUGELAK	26 m <sup>2</sup>
	HEGOALDEKO LORATEGIA	825 m <sup>2</sup>
	PATIOA	310 m <sup>2</sup>
	IPARRALDEKO LORATEGIA	670 m <sup>2</sup>
	PARTZELAREN AZALERA	2.480 m <sup>2</sup>

PROIEKTUA:  
FADURAKO GARAGARDOTEGIAREN AURREPROIEKTUA  
GETXO, BIZKAIA

IZENBURUA:  
EGUNGO EGOERA. ERABILERAK ETA AZALERAK.

ZENBAKIA: A.04      ESKALA AS: 1:500      DATA: 07/2014





ERABILERA ETA AZALERA		
	ERABILGARRIAK ITXITAKO ESPAZIO ESTALIA	705 m <sup>2</sup>
	Behe solairua:	389 m <sup>2</sup>
	- Espazio nagusi diafanoa	245 m <sup>2</sup>
	- Komunak eta eskailera	25 m <sup>2</sup>
	- Gelak	3x 25 m <sup>2</sup>
	- Biltegiak	4x 11 m <sup>2</sup>
	Lehen solairua:	316 m <sup>2</sup>
	ESPAZIO ESTALIA ETA IREKIA	223 m <sup>2</sup>
	TARTEKO PATIOA, ALDAGARRIA	260 m <sup>2</sup>
	KANPOKO ESPAZIO ESTALIA	136 m <sup>2</sup>
	SUKALDEA, BILTEGIA ETA BAINUGELAK PABILOIA	61 m <sup>2</sup>

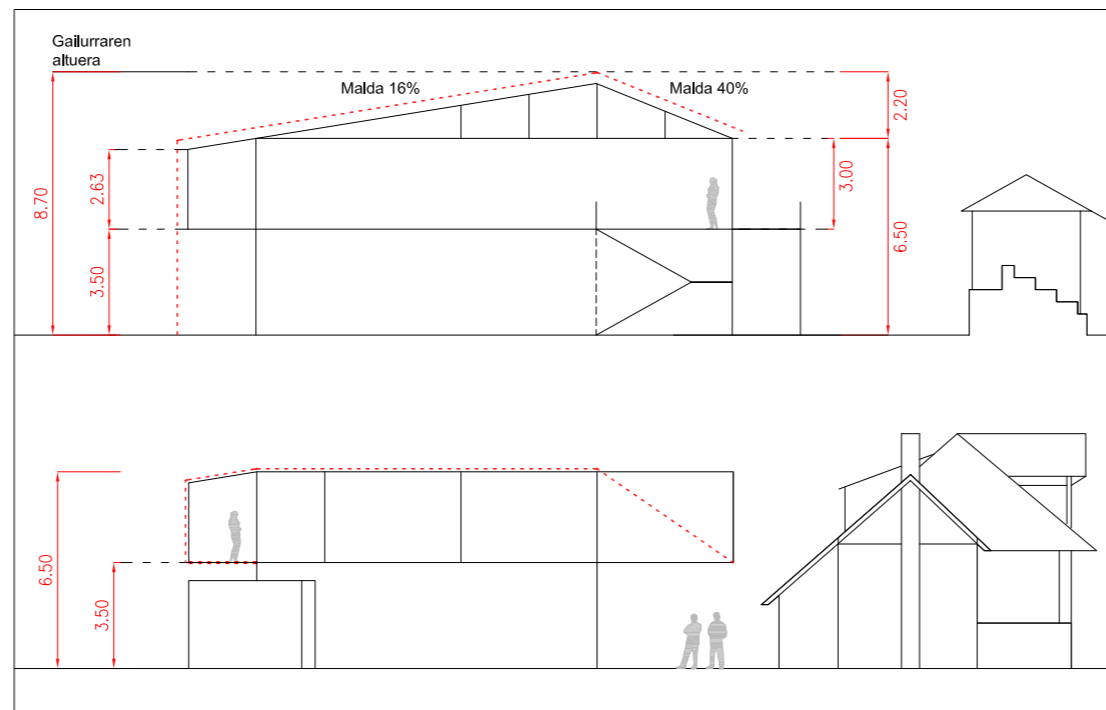
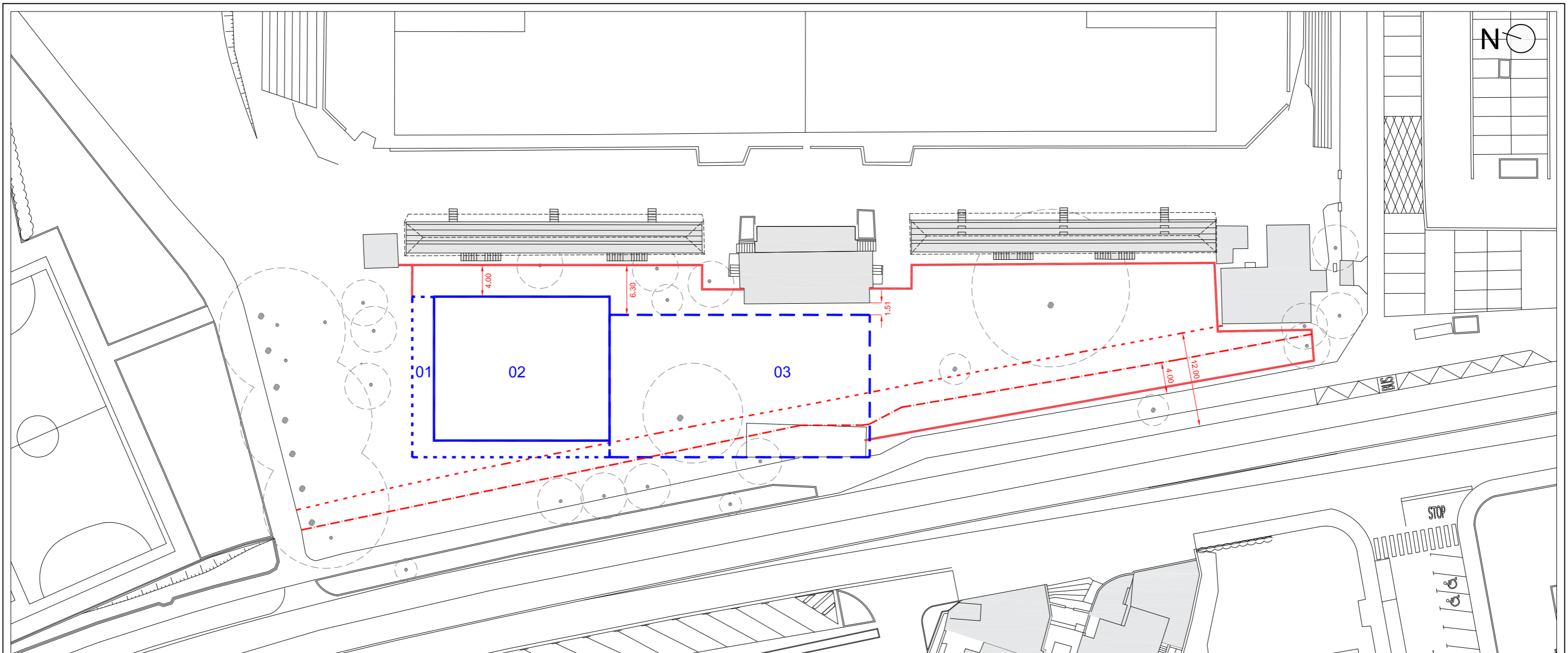
ERABILERA ETA AZALERA		
	EGITURA ESPAZIAL LUDIKOA ETA MALGUA	592 m <sup>2</sup>
	HARRIZKO KLUB ETXEA	390 m <sup>2</sup>
	ESPAZIO PUBLIKOA, FADURARAKO ATE IREKIA	2.086 m <sup>2</sup>
	BARRUKO LORATEGIA	842 m <sup>2</sup>
	ZERBITZUAK SARTZEKO BIDEA	187 m <sup>2</sup>
	HESI BERRIA	2.042 m <sup>2</sup>

PROIEKTUA:  
FADURAKO GARAGARDOTEGIAREN AURREPROIEKTUA  
GETXO, BIZKAIA

IZENBURUA:  
EGOERA BERRITUA. ERABILERAK ETA AZALERAK.

ZENBAKIA: A.05      ESKALA AS: 1:500      DATA: 07/2014





**GETXOKO HAPO**  
 HIRIGINTZA-ARAUAK  
 JOLASETA EREMUA 13. ORDENANTZA

**7.4.7. Artikulua**  
 "3 solairuen altuera gehienez... 9,35m"

**7.4.7. Artikulua**  
 "Hegalaren kotaren gainean, amaitutako gailurraren altuera gehienez 2,50 m-koa izango da".  
 "Eraikinen estalkiek gehienez %40ko malda izango dute".

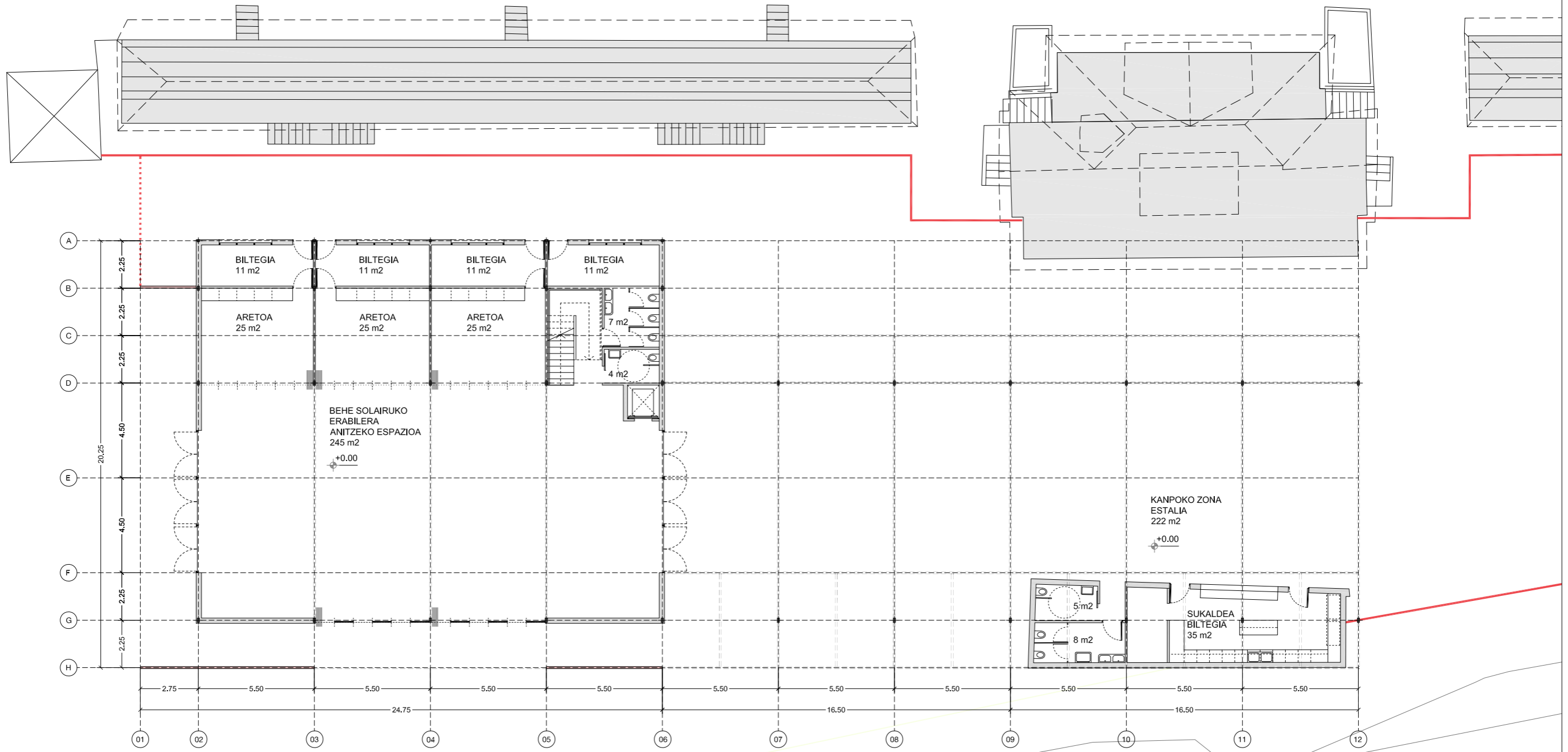
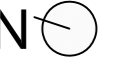
ARAUDIAREN JUSTIFIKAZIOA	
	Hesi berria
	Eraikuntza-lerroa. Errepideen gaineko Foru Araua.
	Mugakide eta bideekiko tartea. Getxoko HAPO.
	Arkupeen espazioa
	Espazio estali itxia
	Espazio estali irekia behe solairuan

PROIEKTUA:  
 FADURAKO GARAGARDOTEGIAREN AURREPROIEKTUA  
 GETXO, BIZKAIA

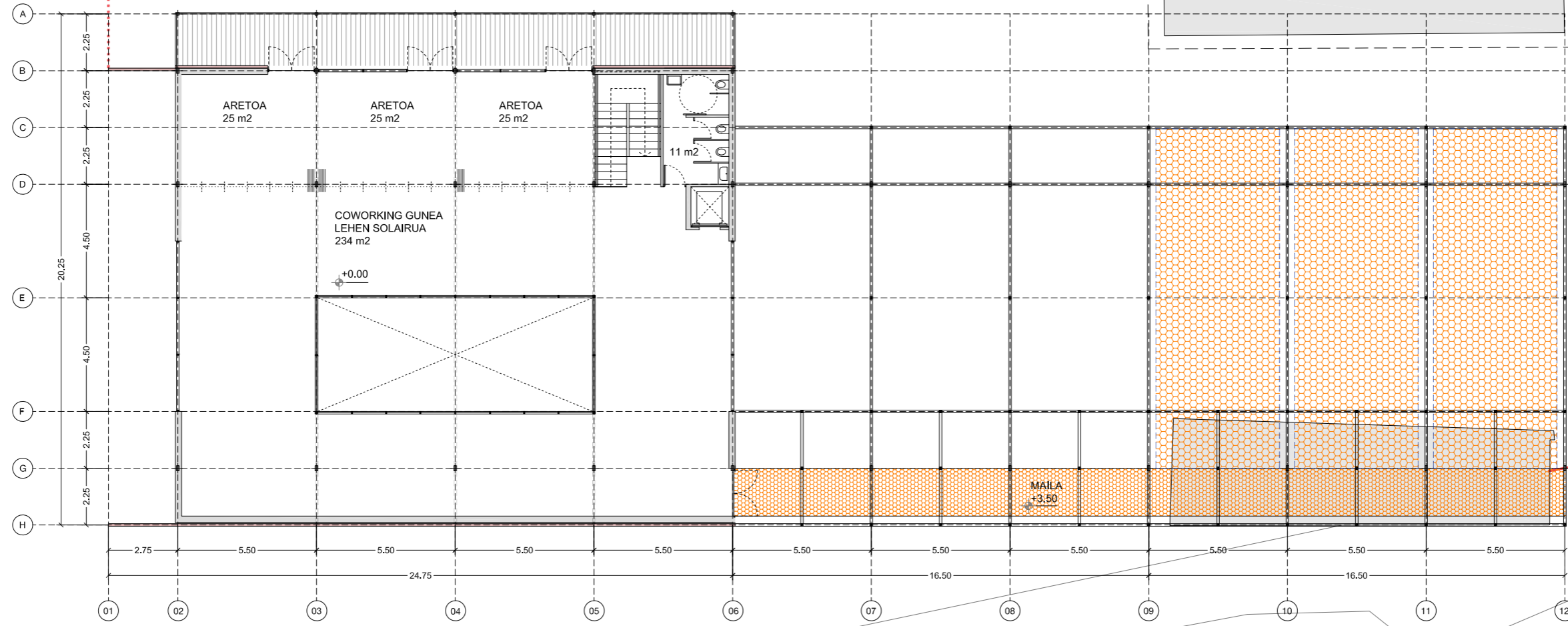
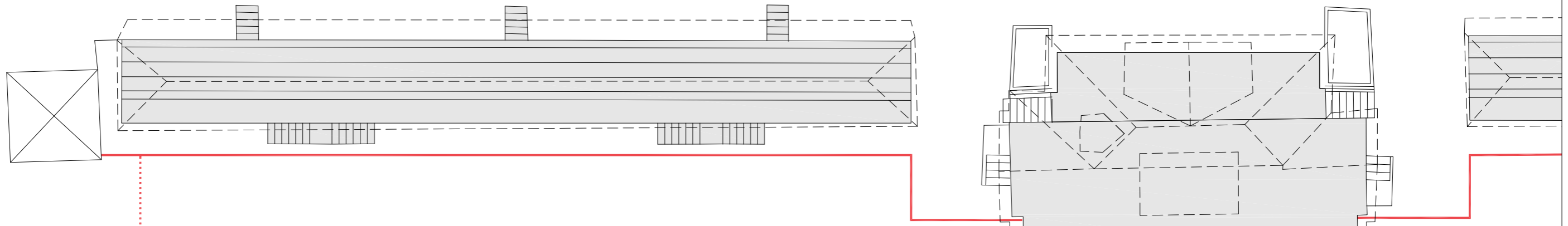
IZENBURUA:  
 EGOERA BERRITUA. ARAUDIAREN JUSTIFIKAZIOA.

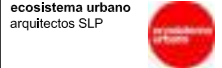
ZENBAKIA: A.06	ESKALA A3: 1:500	DATA: 11/21/12
-------------------	---------------------	-------------------



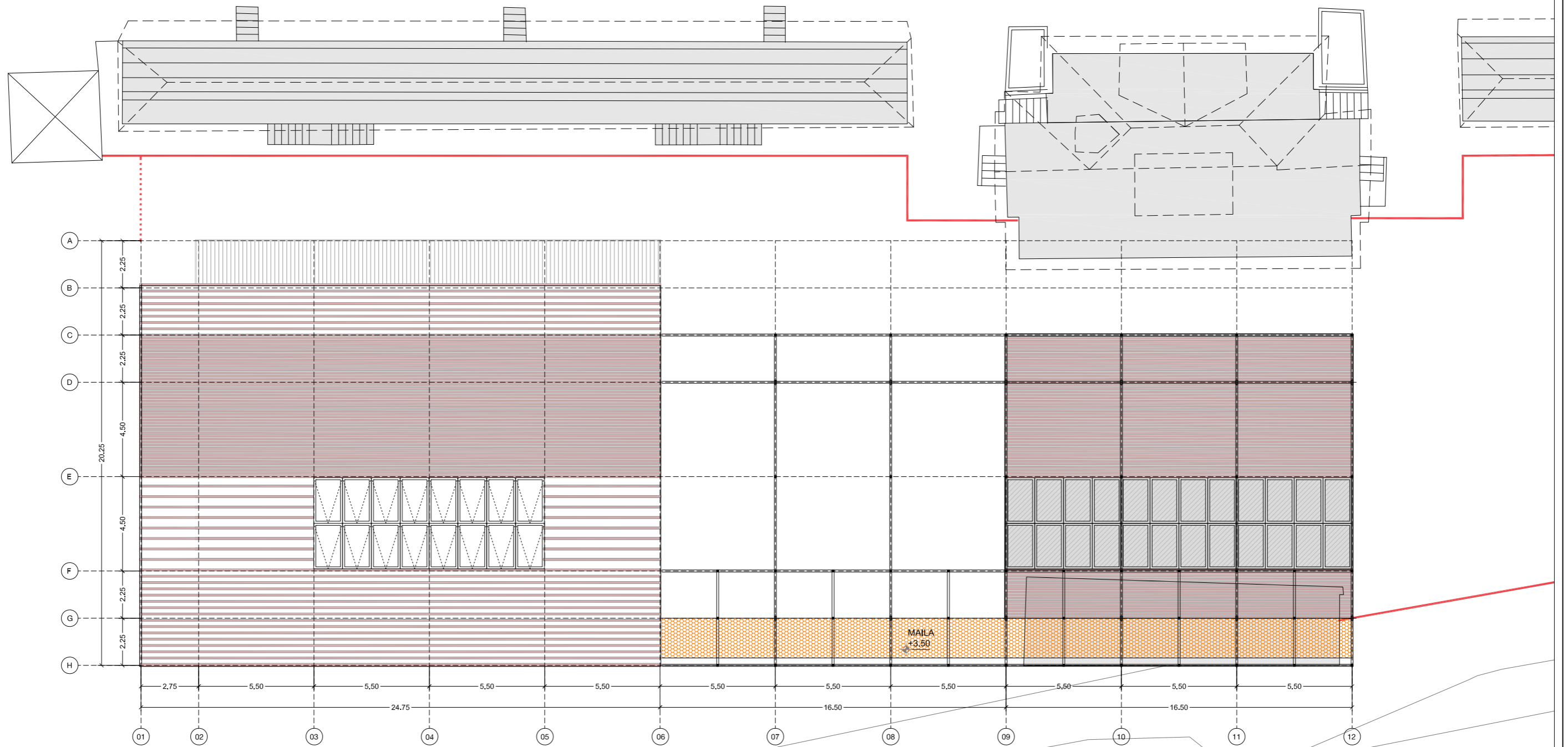
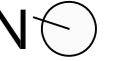


PROIEKTUA: FADURAKO GARAGARDOTEGIAREN AURREPROIEKTUA GETXO, BIZKAIA		
IZENBURUA: BEHE SOLAIRUA		
ZENBAKIA: A.07	ESKALA AS: 1:200	DATA: 07/2014



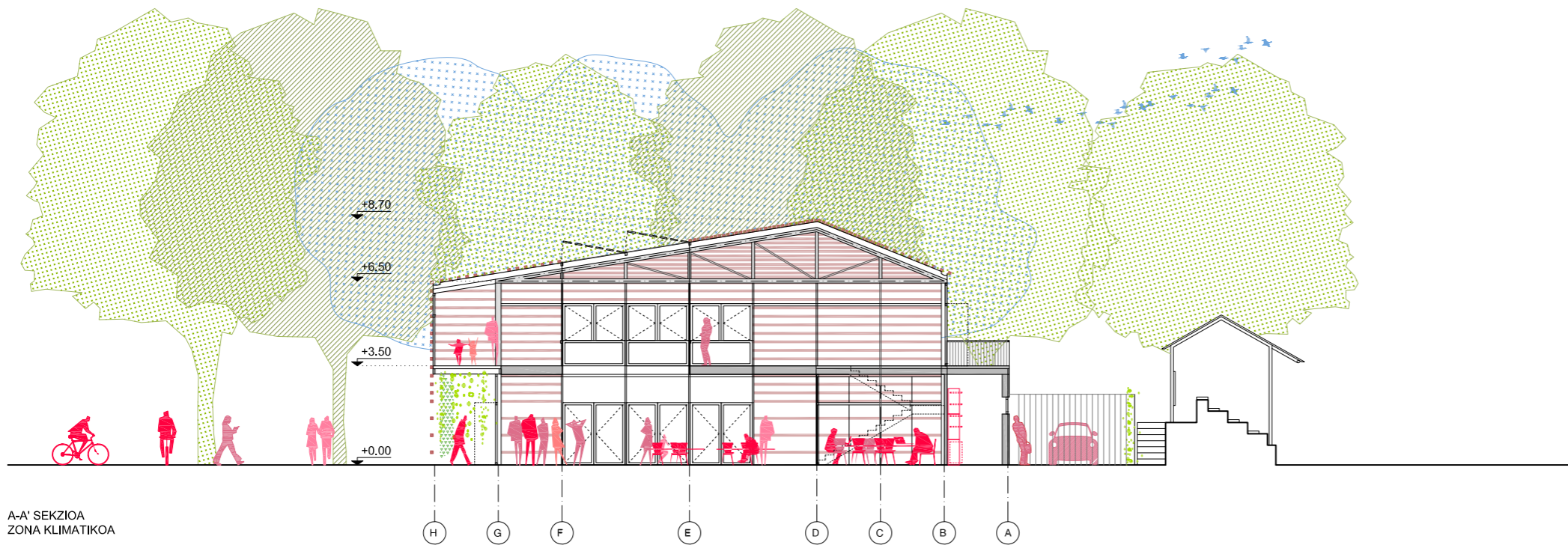
PROIEKTUA: FADURAKO GARAGARDOTEGIAREN AURREPROIEKTUA GETXO, BIZKAIA		
IZENBURUA: LEHEN SOLAIRUA		
ZENBAKIA: A.08	ESKALA AS: 1:200	DATA: 07/2014
		



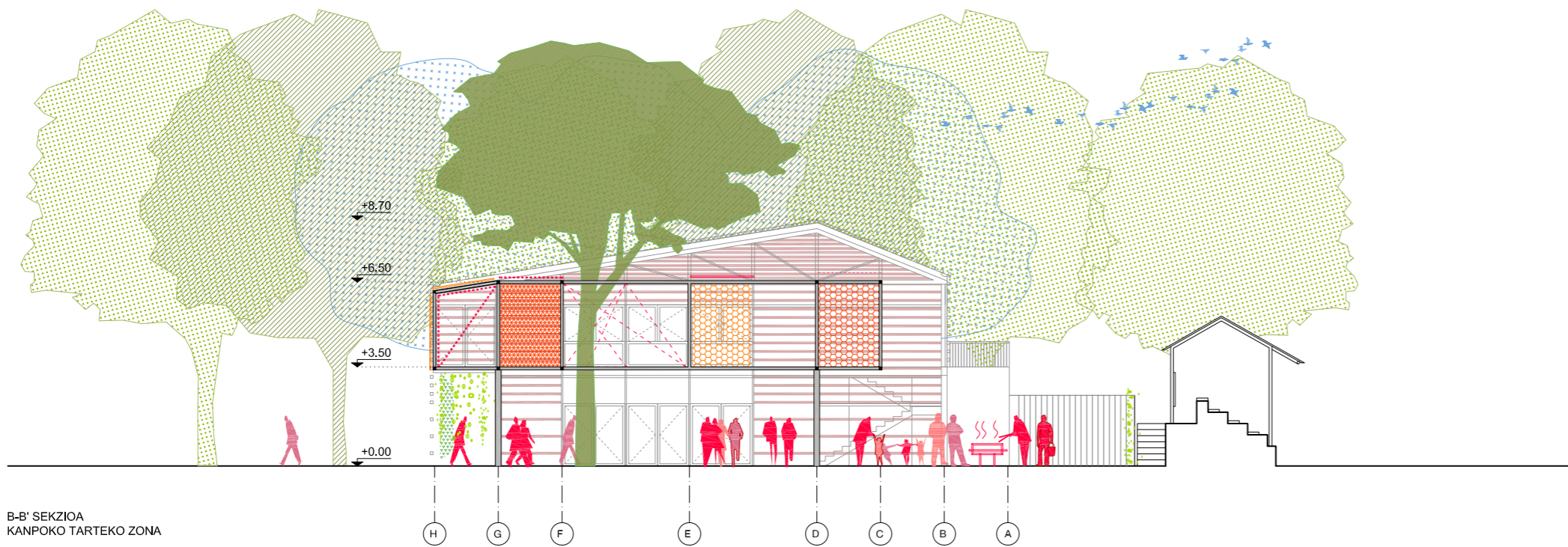


PROIEKTUA: FADURAKO GARAGARDOTEGIAREN AURREPROIEKTUA GETXO, BIZKAIA		
IZENBURUA: ESTALKIEN SOLAIRUA		
ZENBAKIA: A.09	ESKALA A3: 1:200	DATA: 17.07.12
		

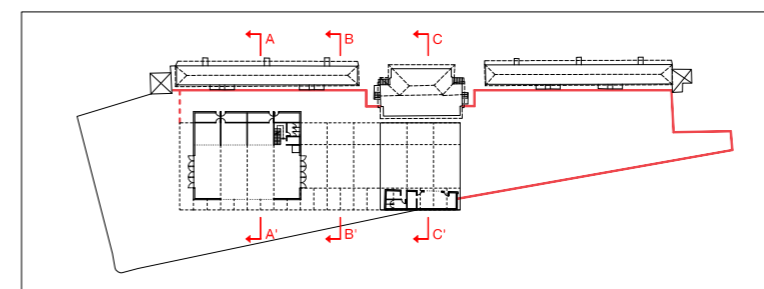




A-A' SEKZIOA  
ZONA KLIMATIKOA



B-B' SEKZIOA  
KANPOKO TARTEKO ZONA



PROIEKTUA:  
FADURAKO GARAGARDETEGIAREN AURREPROIEKTUA  
GETXO, BIZKAIA

IZENBURUA:  
A,B SEKZIOAK

ZENBAKIA:  
A.10

ESKALA AS:  
1:200

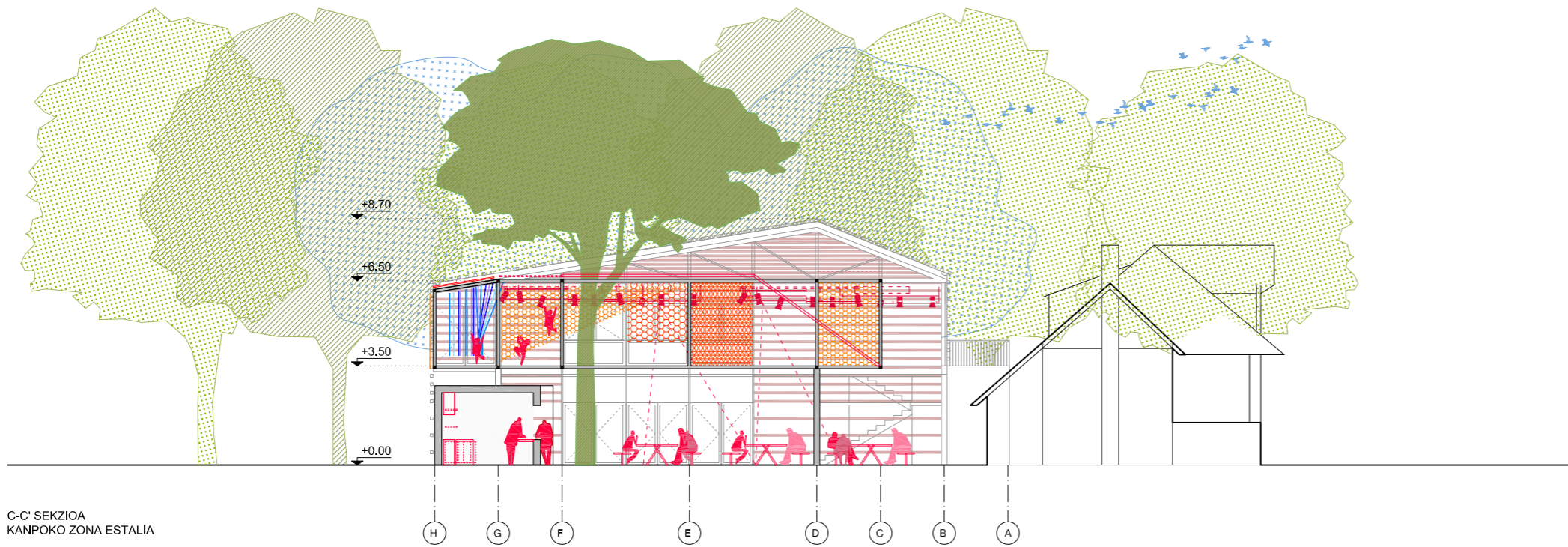
DATA:  
07/2014



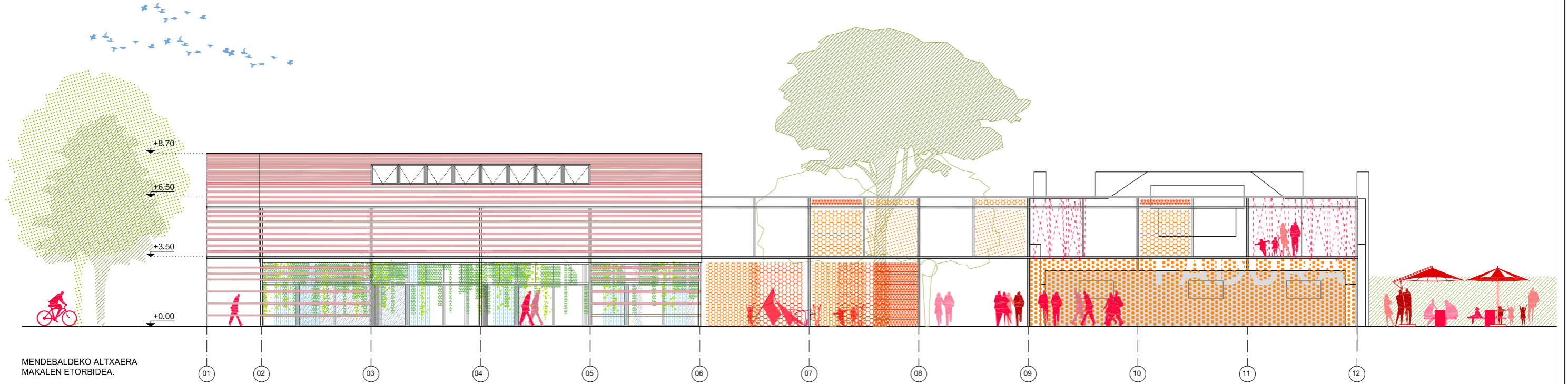
ecosistema urbano  
arquitectos SLP



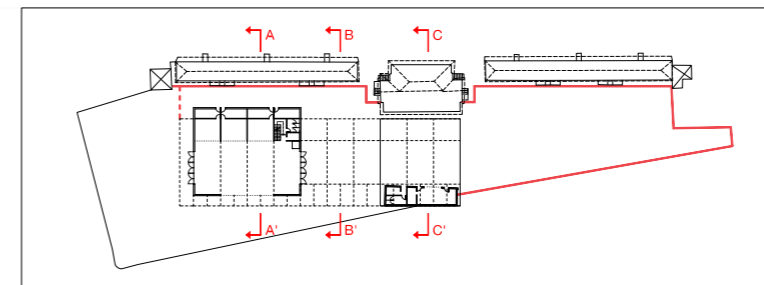



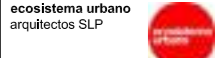


C-C' SEKZIOA  
KANPOKO ZONA ESTALIA



MENDEBALDEKO ALTXAERA  
MAKALEN ETORBIDEA.



PROIEKTUA: FADURAKO GARAGARDOTEGIAREN AURREPROIEKTUA GETXO, BIZKAIA		
IZENBURUA: C SEKZIOA ETA ALTXAERA		
ZENBAKIA: A.11	ESKALA AS: 1:200	DATA: 07/2014
		







IPARRALDEKO BISTA. MAKALEN ETORBIDEA.

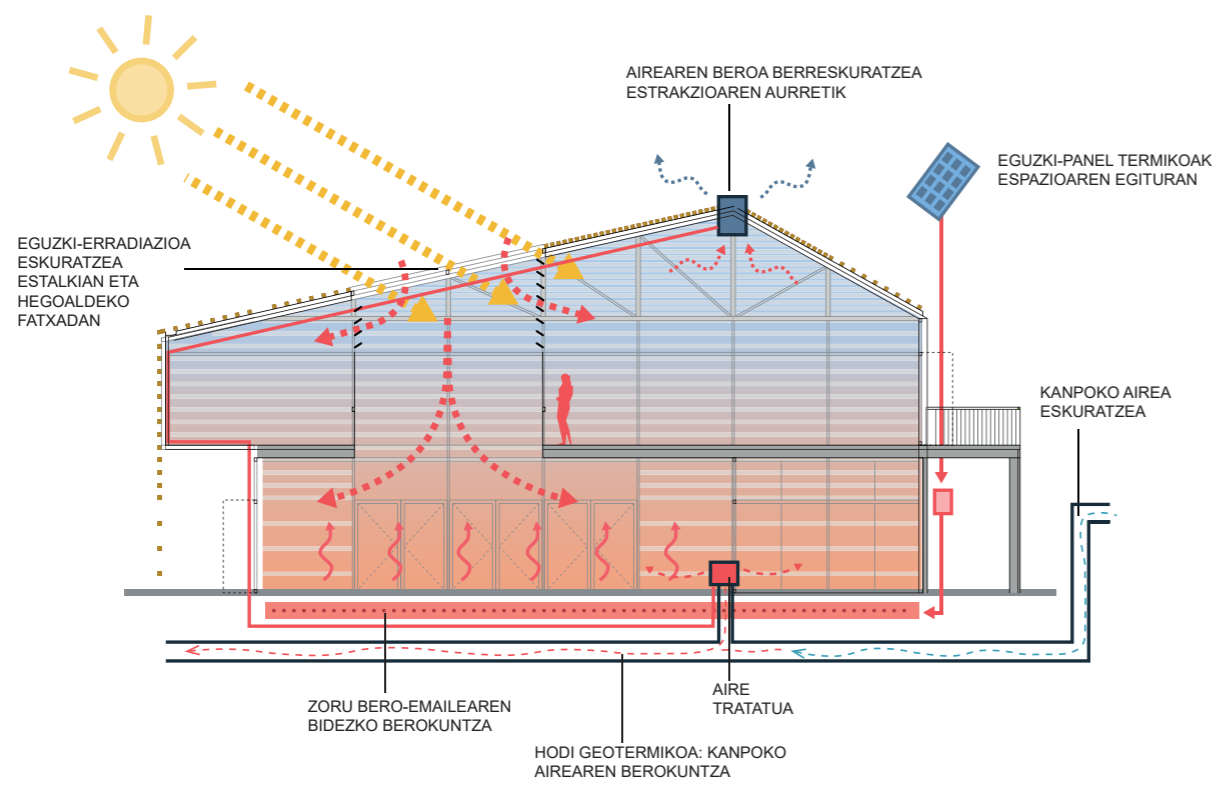


HEGOALDEKO BISTA. BARRUKO LORATEGIA.

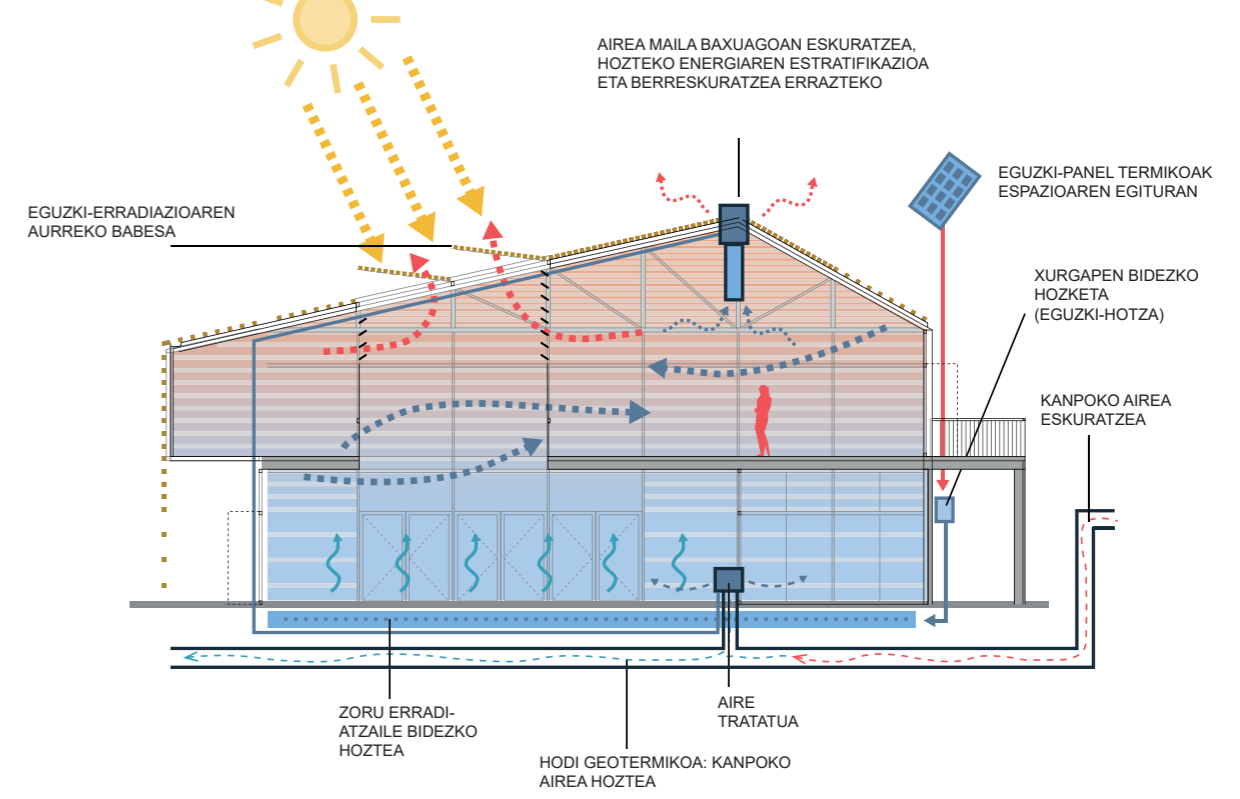
PROIEKTUA: FADURAKO GARAGARDETEGIAREN AURREPROIEKTUA GETXO, BIZKAIA		
IZENBURUA: IPARRALDEKO ETA HEGOALDEKO BISTAK		
ZENBAKIA: A.12	ESKALA A3: S/E	DATA: 07/2014
		ecosistema urbano arquitectos SLP 



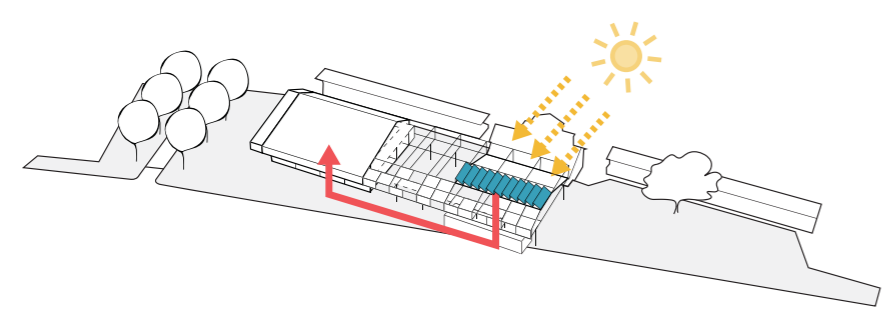
**NEGUA**



**UDA**

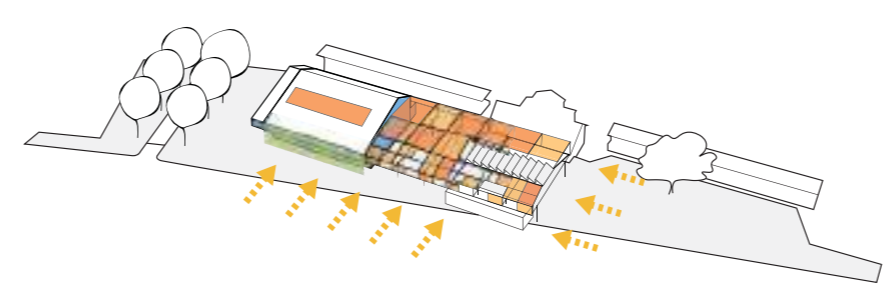


**SISTEMA AKTIBOAK**

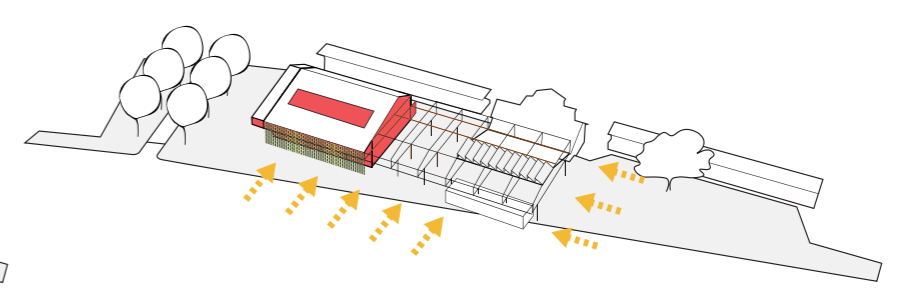


EGUZKI-PANEL TERMIKOAK ENERGIA ESKURATZEKO GAILUAK

**SISTEMA PASIBOAK**



**NEGUA:**  
FATXADA HARTZAILEAK IRABAZI TERMIKOAK ETA ENERGIAREN KONTSUMOA MURRIZTEA



**UDA:**  
EGUZKI-ERRADIAZIOA MURRIZTEKO EHUNAK ETA LANDAREAK

PROIEKTUA: FADURAKO GARAGARDOTEGIAREN AURREPROIEKTUA GETXO, BIZKAIA		
IZENBURUA: SEKZIOAK ETA DIAGRAMA BIOKLIMATIKOAK		
ZENBAKIA: A.13	ESKALA A3:	DATA: 17.07.14
